

**Jeudi 22 mai 2014**

**Réalités et perspectives économiques  
des cabinets de groupe  
en Ile-de-France**

**Monographie de 30 cabinets de groupes  
franciliens  
analyse fonctionnelle et économique**

**Gilles POUTOUT**, Directeur de projet  
URPS Médecins Ile-de-France  
**Jérôme KOCH**, Consultant

# L'offre de soins régionale : Où ? Comment ? À quel prix ?

Fonction	Centres de santé (octobre 2012)	Cabinets de groupe (mars 2014)	Observations
Médecine générale	76	80	<b>comparable</b>
Spécialités médicales	86	103	<b>comparable</b>
Chirurgiens dentistes	97	29	<b>Rapport de 1 à 3 (CS)</b>
Biologie	11	Néant	Uniquement CS
Imagerie	27	Néant	Uniquement CS
Total médecine et chirurgiens dentistes	<b>297</b>	<b>212</b>	
Paramédicaux (hors AD, TL & MER)	<b>154</b>	<b>69</b>	<b>Rapport de 1 à 2 (CS)</b>
AD – Assistants dentaires	119	Néant	Uniquement CS
TL – Techniciens de laboratoire	37	Néant	Uniquement CS
MER – manipulateurs électroradiologie	40	Néant	Uniquement CS
Personnels administratifs	543	57	<b>Rapport de 1 à 9,5 (CS)</b>

Sources : Étude sur 30 centres de santé  
(Octobre 2012 - Petite Couronne parisienne)  
Étude URPS sur 30 cabinets de groupe  
(Mai 2014 - Ile-de-France)

## Etude économique URPS : Un échantillon représentatif des 1080 groupes

### Taille des cabinets en nombre de professionnels

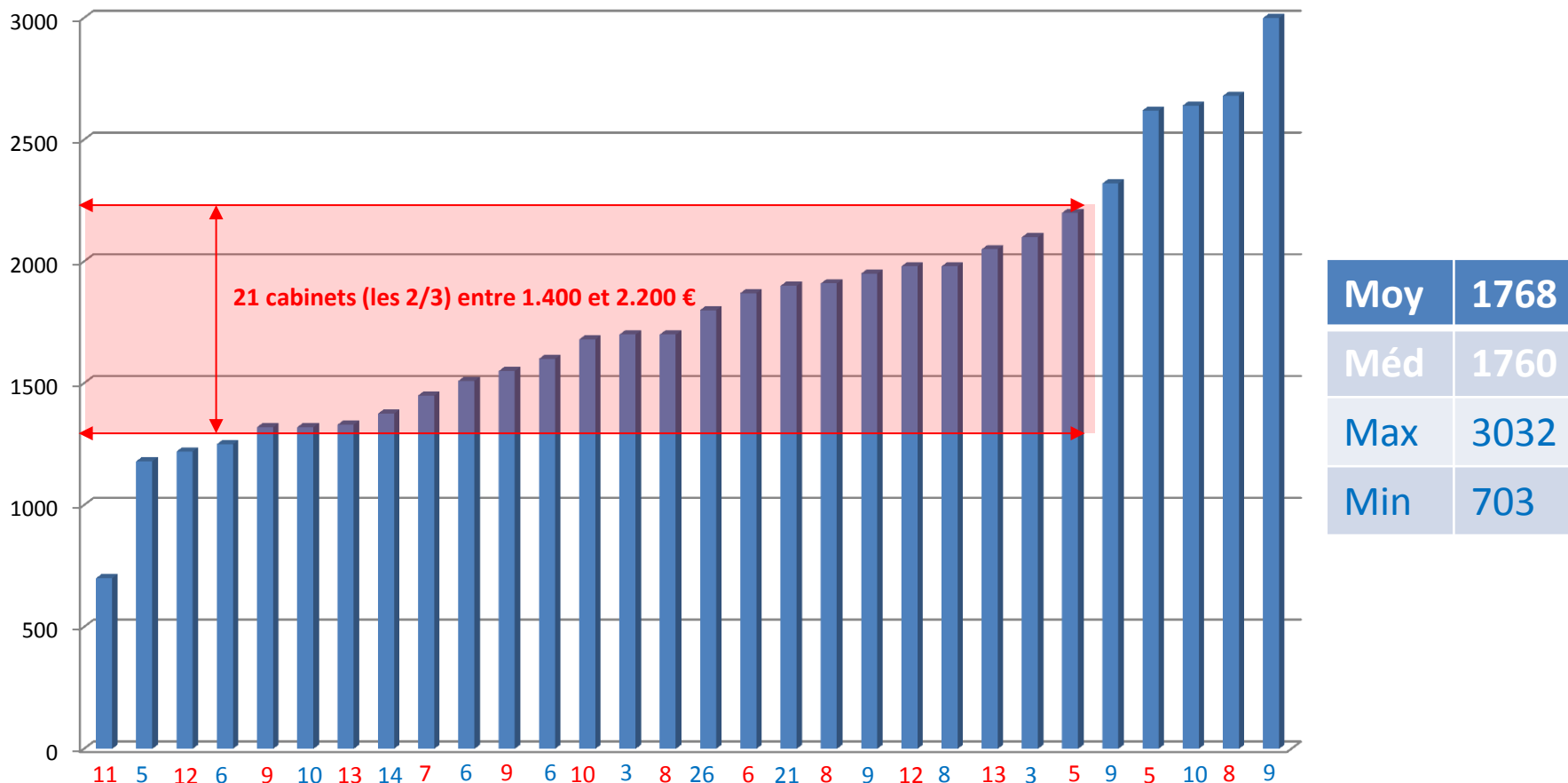
Taille	3	4	5	6	7	8	9	10	11	12	13	14	20 +	Total
Nombre	2	0	3	4	1	4	5	3	1	2	2	1	2	30
	7%	0%	10%	13%	3%	13%	17%	10%	3%	7%	7%	3%	7%	100%
Rappel 1080	22%	21%	14%	9%	4%	4%	5%	4%	4%	3%	1%	3%	7%	100%

### Départements de localisation des cabinets

Département	75	77	78	91	92	93	94	95	Total
Nombre	4	4	7	3	2	3	3	4	30
	13%	13%	23%	10%	7%	10%	10%	13%	100%
Rappel 1080	20%	16%	13%	11%	11%	10%	10%	9%	100%

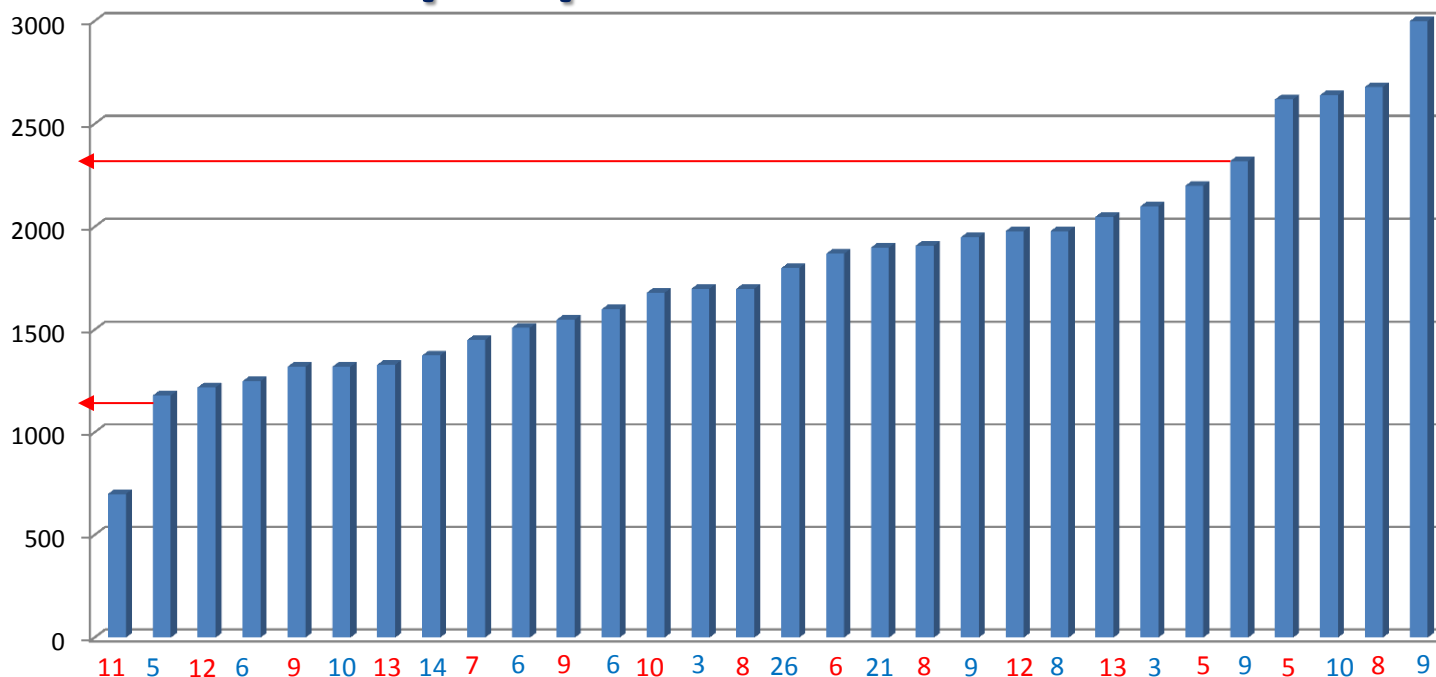
### Typologie des professionnels au sein des cabinets

Typologie	MG seuls	MS seuls	Médecins MG & MS	Pluri	Total
Nombre	4	3	5	18	30
	13%	10%	17%	60%	100%
Rappel 1080	23%	18%	7%	52%	100%



**1.770 € de charges mensuelles  
par professionnel de santé**

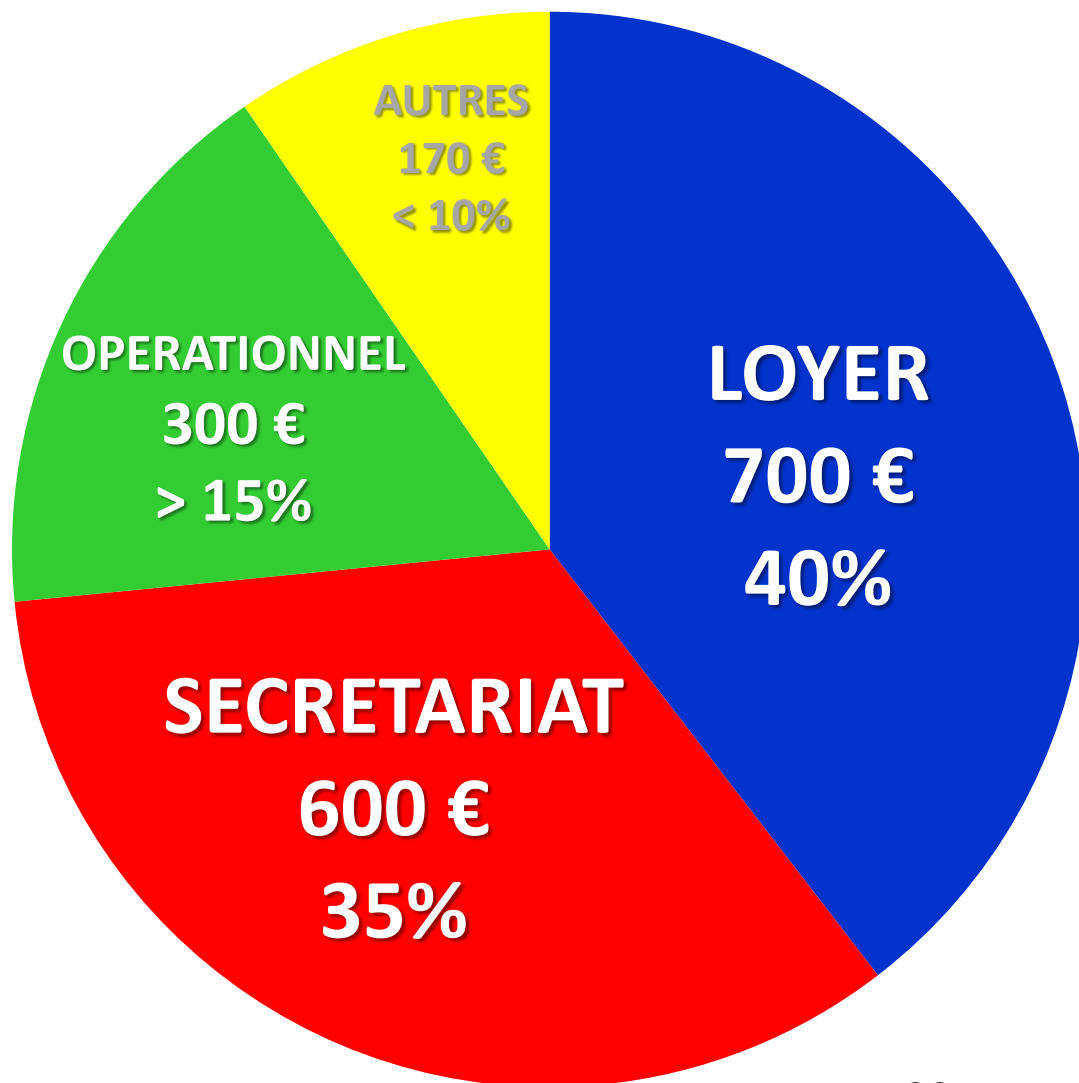
## 1.770 € de charges mensuelles par professionnel de santé



Moy	1768
Méd	1760
Max	3032
Min	703

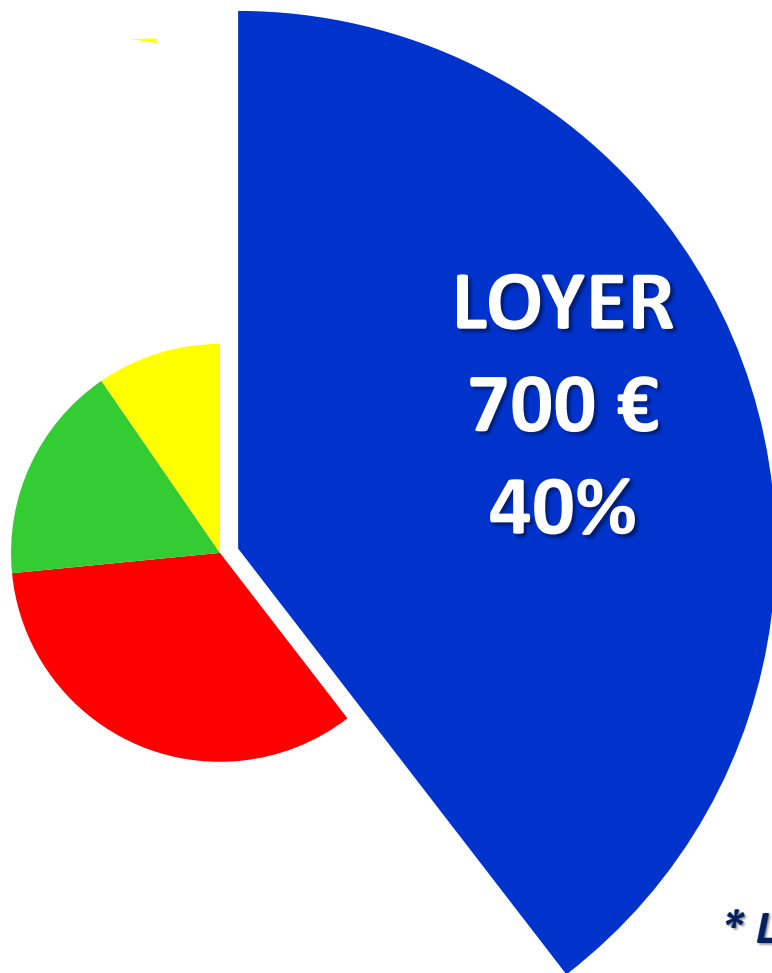
3 enseignements :

- **Plus de 1,5 fois le SMIC net** en moyenne
- Une **dispersion limitée** : de l'ordre du simple au double pour 85% des cabinets
- Le montant des charges est **indépendant de la taille**



**1.770 € de charges  
mensuelles  
répartis en 4  
grandes catégories**

## 700 € de loyer mensuel\* moyen par PS en cabinet de groupe



	m <sup>2</sup> /PS	Prix/m <sup>2</sup> par an	Coût mensuel par PS
Moyenne	35 m <sup>2</sup>	237 €	695 €
Médiane	35 m <sup>2</sup>	243 €	666 €
Maxi	58 m <sup>2</sup>	419 €	1533 €
mini	25 m <sup>2</sup>	100 €	266 €

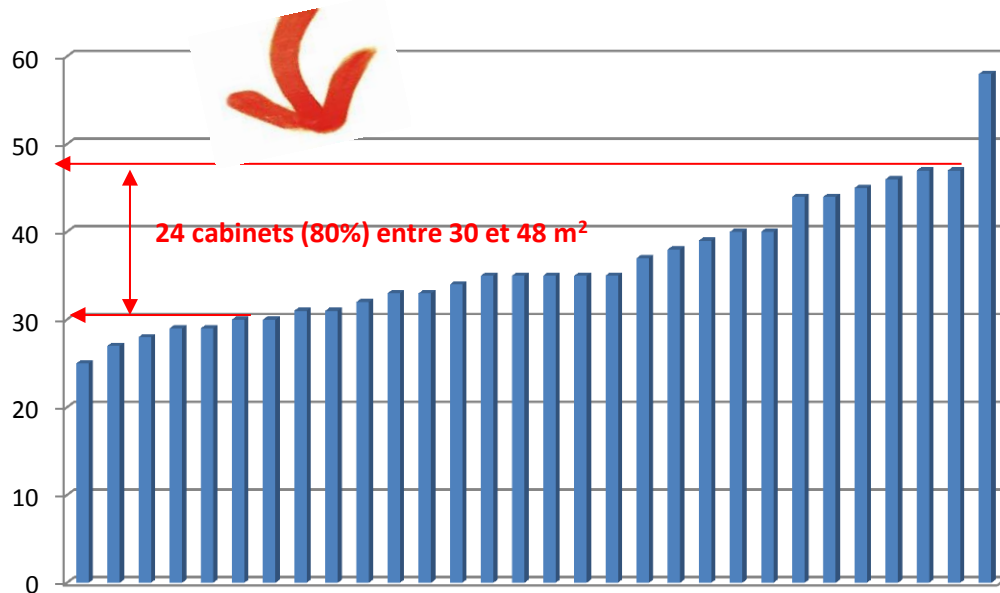
\* Loyer + taxe foncière et CFE

# 700 € de loyer mensuel moyen par PS en cabinet de groupe

	m <sup>2</sup> /PS	Prix/m <sup>2</sup> par an	Coût mensuel par PS
Moyenne	35 m <sup>2</sup>	237 €	695 €
Médiane	35 m <sup>2</sup>	243 €	666 €
Maxi	58 m <sup>2</sup>	419 €	1533 €
mini	25 m <sup>2</sup>	100 €	266 €

2 constats :

- Des surfaces allant du simple au double
- Des prix/m<sup>2</sup> allant du simple au quadruple



- Des cabinets vides (9% du total)
- Des choix de SCI
  - « moyen pour le soin »
  - « à finalité patrimoniale »



## Le loyer : charge discriminante pour les cabinets de groupe

L'étude sur les **30 centres de santé** d'octobre 2012 révèle que **seuls 8 centres sur 30 (un quart) ont fourni leurs données** relatives aux locaux et charges locatives

L'étude sur les **30 cabinets de groupe** de mai 2014 montre que **les loyers et charges locatives constituent la 1<sup>ère</sup> charge** pour les structures libérales d'exercice collectif

- La question de l'installation physique est majeure pour la pérennité des structures d'exercice collectif libérales
- Les pouvoirs publics et les collectivités locales ne peuvent plus ignorer cette question

# 600 € de frais de secrétariat\* par PS en cabinet de groupe

\* *Salaires + charges sociales  
+ autres impôts et taxes*

Sur 27 cabinets	Heures de secrétariat / semaine	Heures de secrétariat / semaine / PS	Coût complet heure secrét.	Coût mensuel par PS
Moyenne	75 heures	7,2 H/PS	19 €	<b>607 €</b>
Médiane	68 heures	7 H / PS	19 €	<b>584 €</b>
Maxi	210 heures	15,6 H/PS	25 €	1310 €
mini	34 heures	3,8 H/PS	14 €	236 €




**SECRETARIAT**  
**600 €**  
**35%**

*3 cabinets sans secrétariat*

# 600 € de frais de secrétariat par PS en cabinet de groupe

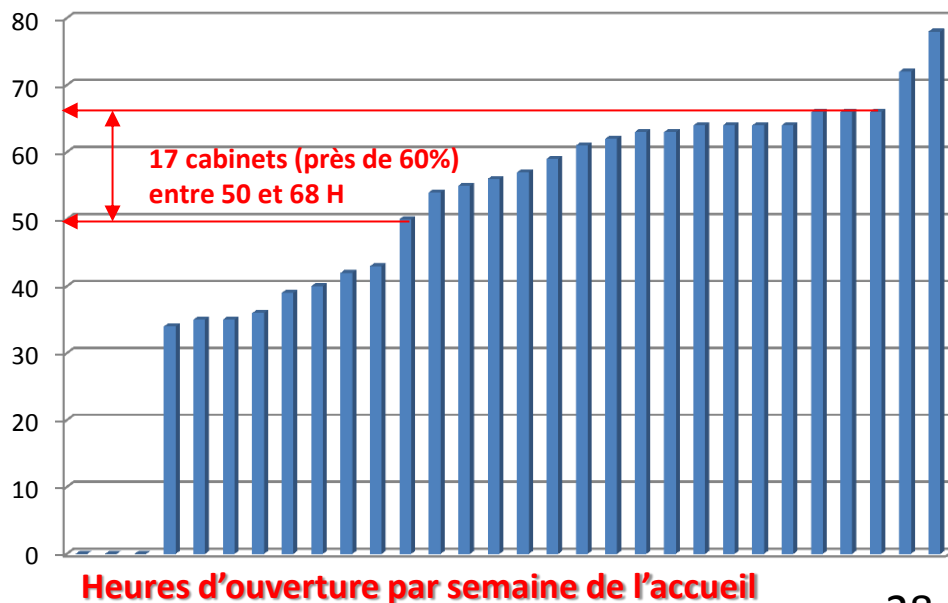
Sur 27 cabinets	Heures de secrétariat / semaine	Heures de secrétariat / semaine / PS	Coût complet heure secrét.	Coût mensuel par PS
Moyenne	75 heures	7,2 H/PS	19 €	607 €
Médiane	68 heures	7 H / PS	19 €	584 €
Maxi	210 heures	15,6 H/PS	25 €	1310 €
mini	34 heures	3,8 H/PS	14 €	236 €



En heures

## Présence secrétariat

	Moyenne dans les cabinets	Horaires de Continuité des soins
lundi	10,1	12
mardi	10,1	12
Mercredi	10,1	12
Jeudi	10,1	12
Vendredi	10	12
Samedi	4,7	4
Semaine	55	64
Couverture	86 %	100 %



## Le secrétariat, l'accueil : fonction majeure à traiter d'urgence

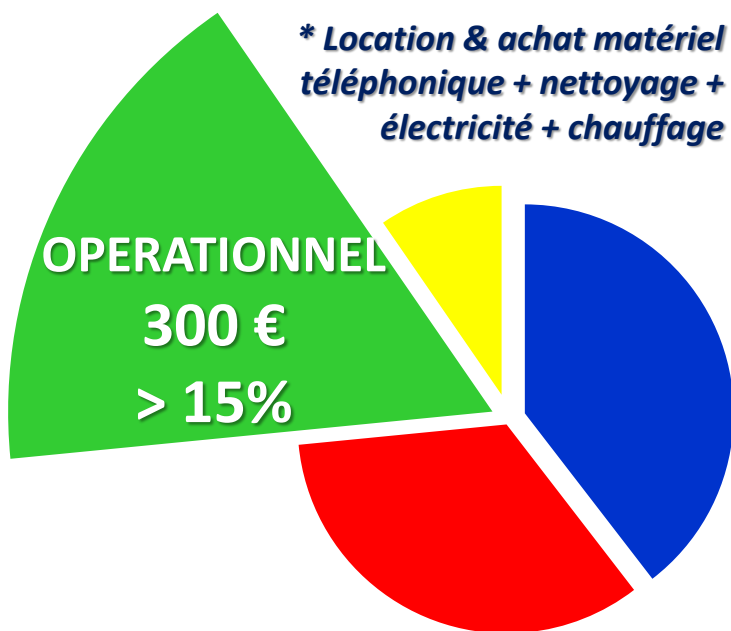
L'étude sur les **30 centres de santé** d'octobre 2012 révèle que **chaque médecin bénéficie en moyenne de 0,72 ETP de personnel administratif**

L'étude sur les **30 cabinets de groupe** de mars 2014 montre qu'un **médecin finance 7 heures par semaine de secrétariat, soit 0,2 ETP de personnel administratif**

- La question de l'accueil des patients est fondamentale : les cabinets de groupe couvrent **85% du temps correspondant aux heures de la continuité des soins**
- Ils disposent pour ce faire **entre 3 fois et 4 fois moins de moyens** que les structures publiques


# 300 € de charges opérationnelles\* par PS en cabinet de groupe

\* Location & achat matériel  
téléphonique + nettoyage +  
électricité + chauffage



3 constats :

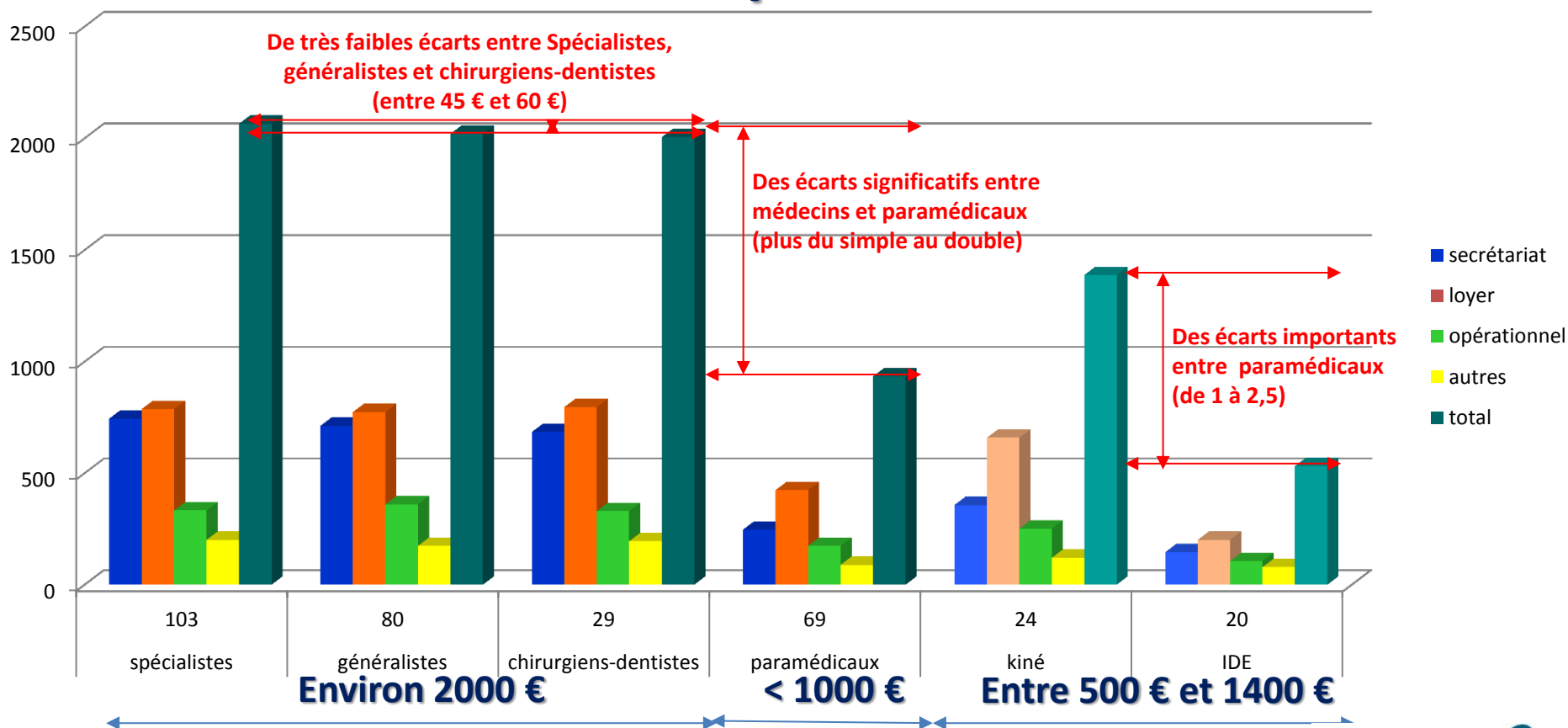
- Des écarts importants : de l'ordre de 1 à 6
- Le nettoyage représente près de la moitié des charges opérationnelles
- Les charges informatiques – téléphoniques représentent moins d'un quart de ces charges

Charges opérationnelles						
	Nettoyage	Instal. téléph.	Abon <sup>t</sup> téléph.	Électricité Chauffage	Total	
	Mens./ m <sup>2</sup>	Charges opérationnelles mensuelles par professionnel de santé				
Moyenne	4,2 €	149 €	33 €	59 €	60 €	301 €
Médiane	4,1 €	145 €	23 €	68 €	62 €	312 €
Maxi	10,6 €	398 €	136 €	148 €	136 €	576 €
Mini						 86 €

## **L'investissement dans les SI : priorité pour le parcours de santé**

- **L'investissement dans les SI représente environ 10% des charges des cabinets de groupe**
- **Ce montant est insuffisant pour que les éditeurs et concepteurs de logiciels médicaux créent les interfaces nécessaires pour renseigner les parcours de santé des patients**
- **Le recensement de l'URPS sur les 1080 groupes montre qu'il s'agit d'une nécessité ressentie par les professionnels**
- **Il s'agit d'une priorité appelant une mobilisation des pouvoirs publics sur un volet majeur de la stratégie nationale de santé**

# Des différences de charges selon la profession



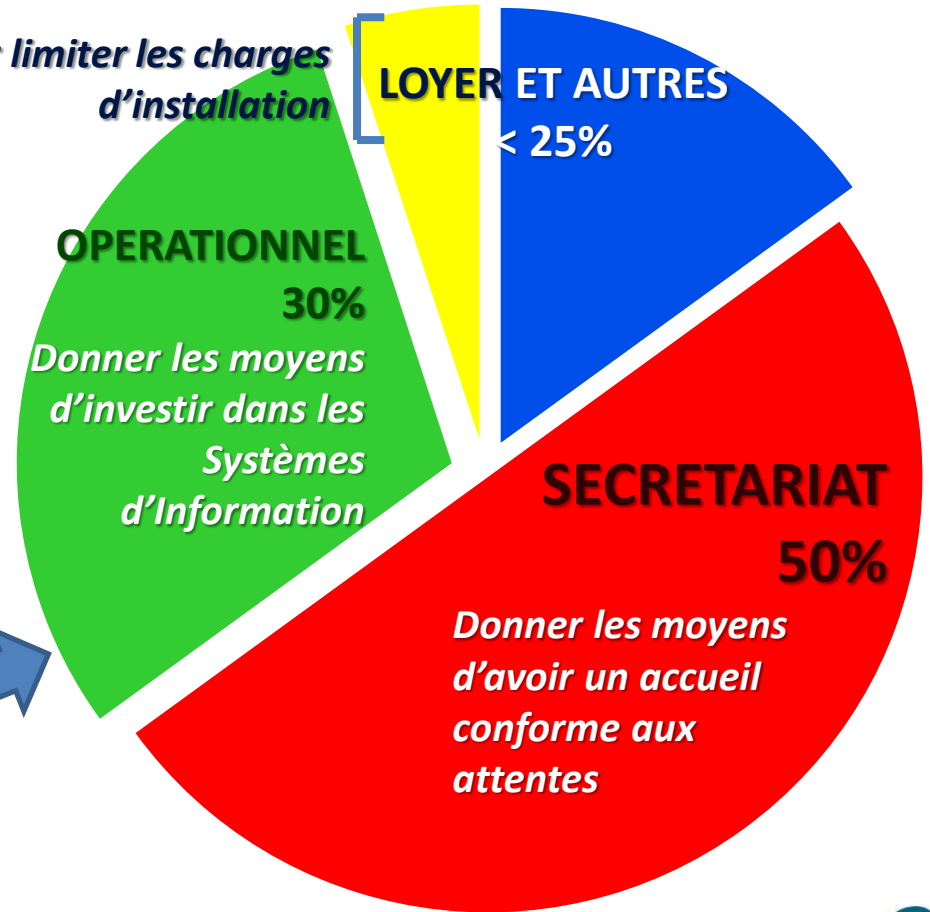
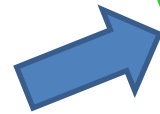
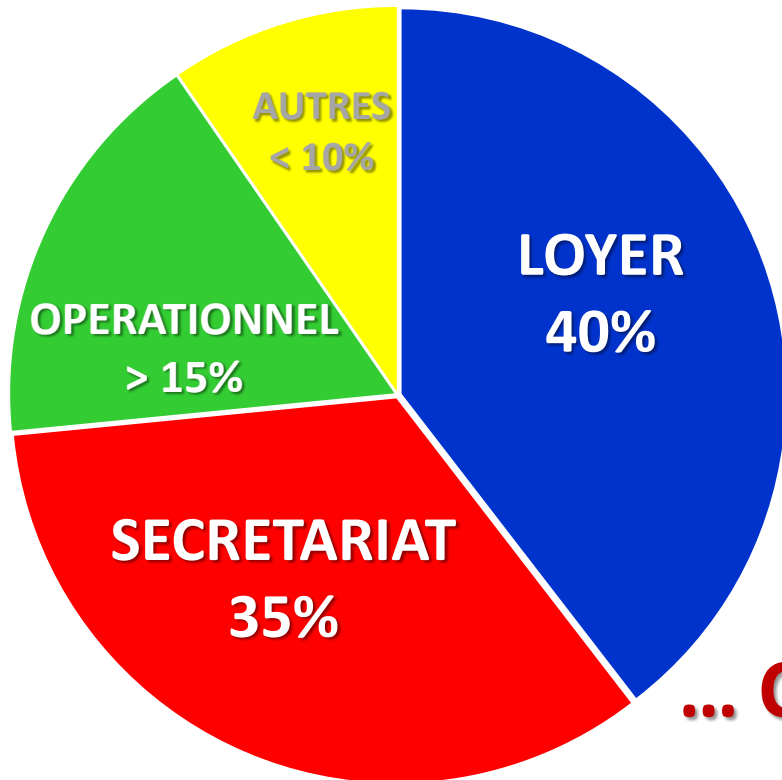
## **Des structures libérales d'exercice collectif et pluri-professionnelles ?**

- Il n'y a pas d'économies financières à attendre du regroupement
- L'exercice pluri-professionnel induit des charges supplémentaires
- Des efforts collectifs doivent accompagner la question du foncier
- Des efforts collectifs doivent permettre d'améliorer l'accueil et l'information
- Des efforts collectifs doivent accompagner la mise en connexion des données de santé entre la ville et l'hôpital et les cabinets y tiennent une place essentiel
- Des efforts collectifs doivent soutenir les projets collectifs innovants
  
- **Les cabinets de groupe sont prêts à relever le défi : de 200 à 300 cabinets sont prêts à s'investir si le cap est donné**



**En guise de conclusion provisoire...**

*Accompagner pour limiter les charges d'installation*



**... Changer la donne !**