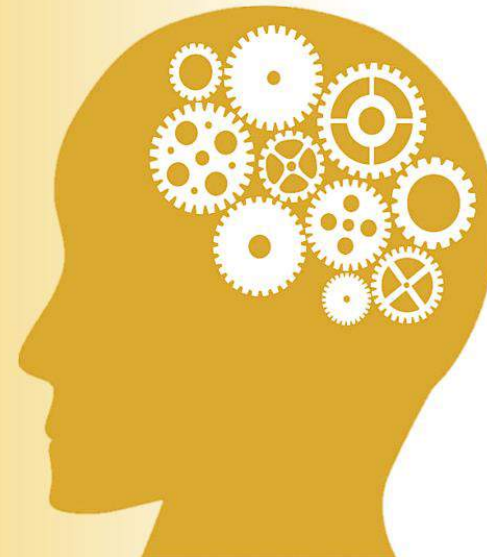


SOIRÉE LIBÉRALE PSYCHIATRIE

LE MERCREDI 29 JANVIER 2020

PSYCHIATRIE

Mercredi 29 janvier



SOMMAIRE

- **1. Etats des lieux et opportunités de s'installer maintenant en libéral**
- **2. Témoignages de psychiatres installé(e)s**
- **3. Présentation des outils mis à votre disposition**
- **4. Discussions**

L'INSTALLATION EN LIBÉRAL EN ILE-DE-FRANCE



OPPORTUNITÉ DE S'INSTALLER MAINTENANT EN LIBÉRAL

ETAT DES LIEUX DES PSYCHIATRES LIBÉRAUX EN EXERCICE EN ÎLE-DE-FRANCE

Données au 1^{er} juin 2019, incluant les psychiatres en cumul emploi-retraite

Département	Nombre de psychiatres	Age moyen	Part des 65 ans et +	Nombre des 65 ans et +
IDF	1 958	61	44 %	853
75 – Paris	1 289	62	48 %	623
77 – Seine-et-Marne	73	59	30 %	22
78 – Yvelines	117	59	36 %	42
91 – Essonne	69	60	28 %	19
92 – Hauts-de-Seine	172	58	33 %	56
93 – Seine-Saint-Denis	69	60	35 %	24
94 – Val-de-Marne	90	60	41 %	37
95 – Val d'Oise	79	61	38 %	30

LA PSYCHIATRIE EN LIBÉRAL, MULTIPLÉS POSSIBILITÉS D'EXERCICE

TÉMOIGNAGES DE PSYCHIATRES INSTALLÉ(E)S



DR JEAN-MARIE PAIRIN

PSYCHIATRE

PARIS 17ÈME

Mon installation en libéral

Pourquoi le libéral ?

- Patientèle non contrainte, favorise largement l'alliance thérapeutique
- Autonomie d'horaires, autonomie de congés, pas de garde

Où ?

- 2 ans et 3 mois près d'Etoile.
Déménagement près de Commerce en propriétaire, appartement + bureau (2 entrées)

Comment ?

- Récupération d'une mailing-list de psychiatres pour trouver un bureau adapté
- Assistanat de deux ans pour ouvrir le secteur 2, très important à Paris : loyers élevés
- Conseils sur internet, par le propriétaire, par différents guides d'installation en libéral, par une réunion pluri-disciplinaire obligatoire
- Démarches administratives nombreuses au départ, beaucoup plus simple ensuite
- Expert-comptable, indispensable

DR JEAN-MARIE PAIRIN

PSYCHIATRE

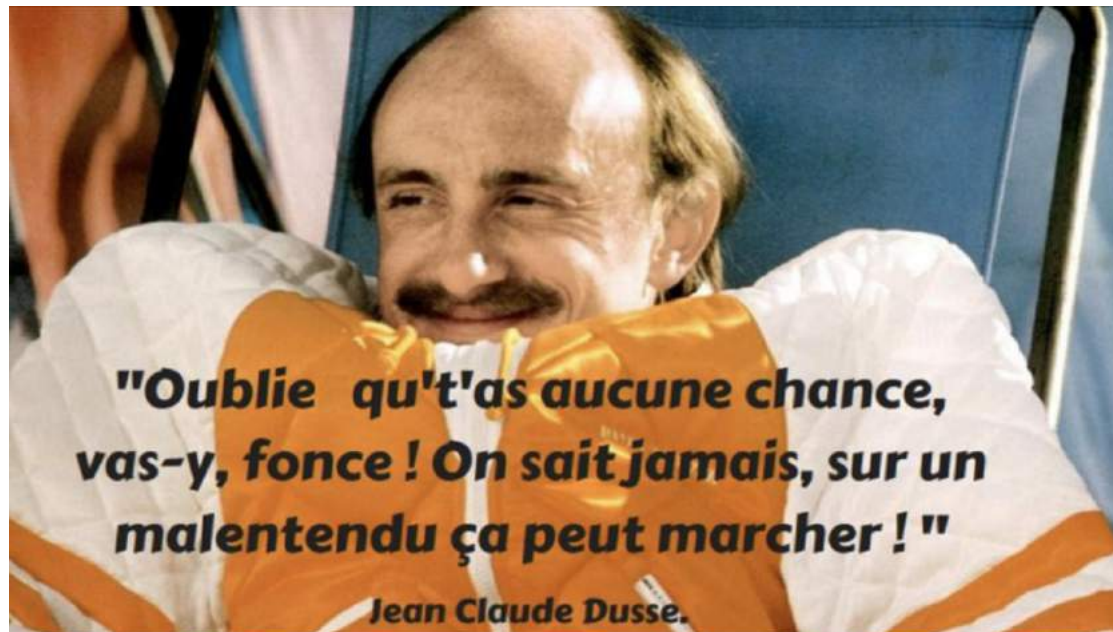
PARIS 17^{ÈME}

Mon activité aujourd'hui

- Très très variée. Episodes dépressifs, troubles de la personnalité, troubles anxieux, troubles bipolaires...
 - Relation patientèle : Très qualitative.
 - Choix personnel : ne pas prendre en charge de patient souffrant de schizophrénie et de TCA (nécessitant à mon sens un suivi pluridisciplinaire).
 - Au total : relation agréable, patients respectueux du cadre thérapeutique.
- Entre 50 et 60 patients semaines. 1h la première consultation, 30 min les suivantes.
 - Relation confrères : peu d'occasion de les rencontrer.
 - Importance du réseau, pour orienter des patients dans certaines situations particulières (TCC spécifique, ACT, hypnose...).

DR JEAN-MARIE PAIRIN
PSYCHIATRE
PARIS 17ÈME

Quels conseils pour vos futurs confrères ?



DR JEAN-MARIE PAIRIN

PSYCHIATRE

PARIS 17ÈME

Quels conseils pour vos futurs confrères ?

- Utilisation de la plateforme Doctolib pour se lancer
- Bien choisir lieu et tarif dès le départ
- Il est facile d'être un psychiatre, il est plus compliqué d'être un bon psychiatre : formations, congrès...rafraîchir ses connaissances
- Ne pas oublier le reste de sa vie, c'est justement un des avantages de la pratique libérale
- Prendre une prévoyance



> L'appétit vient en mangeant, la pratique en pratiquant

DR JEAN-MARIE PAIRIN

PSYCHIATRE

PARIS 17ÈME

Et si c'était à refaire ...

Avantages du libéral

- Pathologies variées des patients
- Accord mutuel : alliance thérapeutique, pas de notion de contrainte
- Horaires libres
- Honoraires libres
- Autonomie, liberté relative
- Pas de gardes, disponibilité sur les jours fériés, les fêtes...
- Sourire et reconnaissance des patients personnalisés suite à leur amélioration clinique

Inconvénients du libéral

- Risque de solitude excessive
- Lourdeur administrative au départ
- Nécessité d'être au clair sur son cadre personnel (horaires où on est joignable, mails, vacances...)
- Protection sociale précaire
- Risque pour la sécurité personnelle (à relativiser+++)
- Prends plus d'énergie qu'on le pense

Julia Hungler

Psychiatre libéral Paris 17

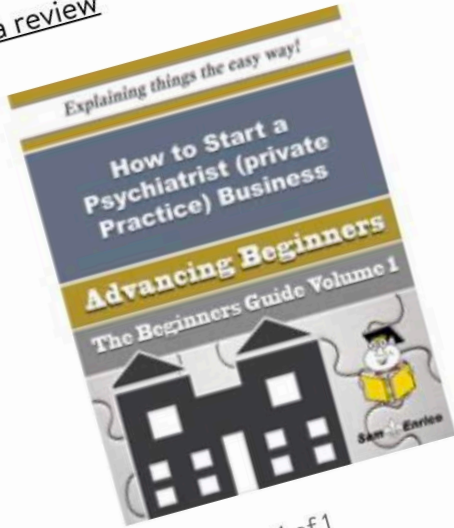


Soirée URPS mercredi 29 janvier 2020



Brian Babcock

★★★★★ [Write a review](#)



1 of 1

\$5.39

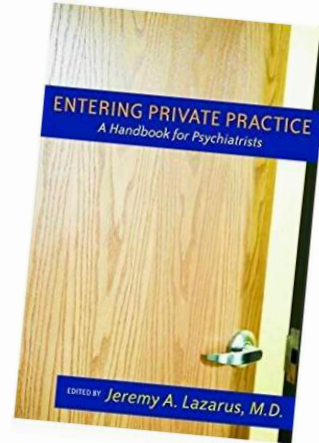
Jeremy A Lazarus MD

Entering Private Practice: A Handbook for Psychiatrists

1st Edition

ISBN-13: 978-1585621415, ISBN-10: 1585621412

★★★★☆ (4)



Format: Paperback

\$60⁵²

~~\$67.00~~ Save \$6.48 (10%)

Mon parcours

- ⊗ Internat Université F. Rabelais Tours
- ⊗ 2014 : Thèse
- ⊗ Formations en parallèle : AFTCC AFDEM
- ⊗ 2014 - 2017 : Praticien Hospitalier Psychiatrie de Liaison CHR Orléans
- ⊗ Depuis le 2 janvier 2018 : Cabinet libéral Paris 17 secteur 2



Ma pratique actuelle

- ⊗ En lien avec mes domaines de compétences et mes centres d'intérêts
- ⊗ Cf. précédente pratique de psychiatre de liaison
- ⊗ Troubles anxieux, troubles de l'adaptation, états dépressifs, TCA / obésité, Troubles de personnalité
- ⊗ Du fun ! Expositions, TERV
- ⊗ De la souplesse ! Télé consultations
- ⊗ 9 demi journées par semaines
- ⊗ 10 à 15 CNP par jour
- ⊗ Horaires modulés...

Les avantages

- ⊗ ...de la liberté ! Choix de mettre l'accent sur certaines compétences / attraits particuliers
- ⊗ Choix des horaires
- ⊗ Pas de garde ni astreinte
- ⊗ Rémunération

Les inconvénients

- ⊗ 🤔 Le cadre à poser (qui n'est plus assuré par l'institution)
- ⊗ Stress des charges
- ⊗ Tolérance de l'incertitude
- ⊗ Risque d'isolement
- ⊗ **Veiller à maintenir équilibre charge de travail / bien être**

Solutions que j'ai trouvées

- ⊗ M'assurer un cadre agréable (choix collègue, choix supports de travail)
- ⊗ Adapter mes horaires
- ⊗ Établir des contrats thérapeutiques
- ⊗ Télé consulter
- ⊗ Varier les pratiques
- ⊗ Travail de réseau
- ⊗ Intervisions
- ⊗ Formations : se former
- ⊗ Et peut-être former : accueillir des internes en stage...?

Merci de votre attention



DR SOPHIE BELAID

PSYCHIATRE

MAISON DE SANTÉ BELLEVUE – MEUDON (92)

PARIS 7ÈME

Mon installation en libéral

Pourquoi le libéral ?

Où ?

Comment ?

DR SOPHIE BELAID

PSYCHIATRE

MAISON DE SANTÉ BELLEVUE – MEUDON (92)

PARIS 7^{ÈME}

Mon activité aujourd'hui

Quels conseils pour vos futurs confrères ?

Et si c'était à refaire ... Avantages / Inconvénients

CONGÉ MATERNITÉ ET PATERNITÉ



Informations sur le site Soigner en Ile-de-France :

<https://www.soignereniledefrance.org/exercer/conge-maternite-et-paternite/>

LES OUTILS À VOTRE DISPOSITION



« SOIGNER EN ILE-DE-FRANCE »

Soigner en Ile-de-France

Un site de l'URPS **médecins libéraux**
Ile-de-France et de ses partenaires

S'INSTALLER EN IDF | REMPLACER EN IDF | EXERCER AU QUOTIDIEN | PRÉPARER SON DÉPART

Les dix conseils pour réussir

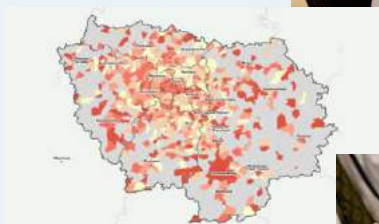
Les dix étapes administratives

Zones déficitaires (ARS 2017) et aides à
l'installation et au maintien

Découvrir l'exercice libéral

Où s'installer en Ile-de-France ?

Installation : ils témoignent (vidéo)



- > Conseils
- > Annonces
- > Cartographies
- > Témoignages vidéos

TROUVER UN REMPLACEMENT OU DES OPPORTUNITÉS D'INSTALLATION AVEC LA PLATEFORME D'ANNONCES DE SOIGNER EN ILE DE FRANCE

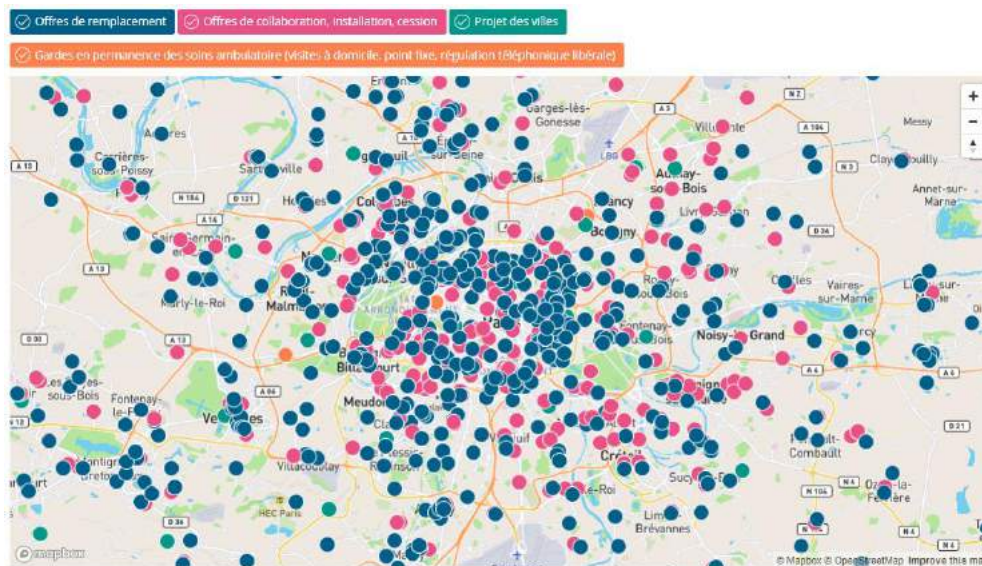
Remplacez avant de vous installer



ANNONCES INSTALLATION / REMPLACEMENTS

Soigner en Ile-de-France

Un site de l'URPS médecins libéraux Ile-de-France et de ses partenaires



REEMPLACEMENT

455 annonces en ligne



INSTALLATION

640 annonces en ligne

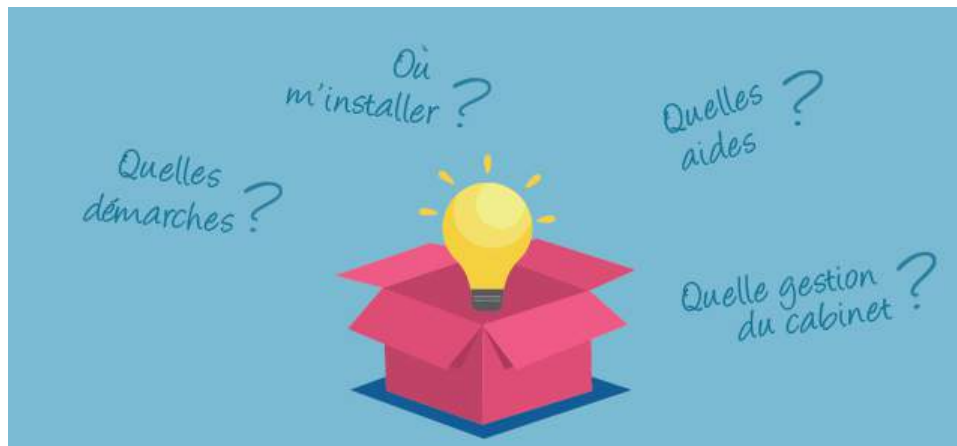
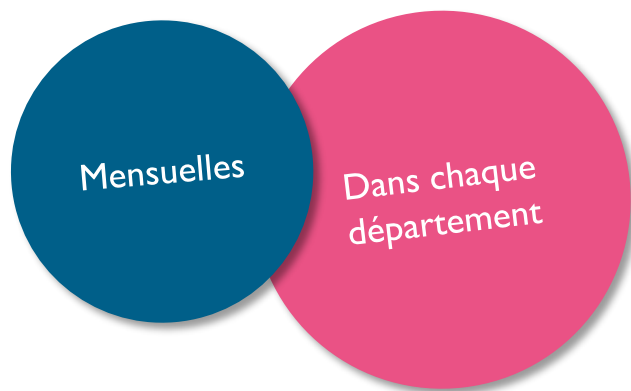


GARDE EN PDSA

7 annonces en ligne

POUR RÉPONDRE À VOS QUESTIONS AVEC LA PERMANENCE D'AIDE À L'INSTALLATION

- **Vous rencontrez les acteurs départementaux de votre installation :** CPAM, ARS, Ordre, Confrères installés...
- **et bénéficiez de tous les conseils utiles :** professionnels; administratifs, opportunités d'installation...



POUR CONTACTER UN CHEF DE PROJET À VOTRE ÉCOUTE

Cécile JONATHAN

Chef de projet Installation/remplacement de l'URPS médecins Ile-de-France

☎ 01.40.64.14.79

📧 cecile.jonathan@urps-med-idf.org

✉ URPS médecins IDF, 12 rue Cabanis, 75014 Paris

DISCUSSIONS

