



**RÉPUBLIQUE  
FRANÇAISE**

*Liberté*

*Égalité*

*Fraternité*



## **ZONAGE MÉDECINS ILE-DE-FRANCE 2022**

**Concept, méthode et proposition régionale**

Présentation Journée Démographie médicale URPS médecins – 30 mars 2022

# Le zonage médecins

- **Contexte :**
  - Évolution peu dynamique de la démographie médicale → Baisse du nombre de consultations proposées ;
  - Croissance et vieillissement de la population → Besoins de soins croissants.
- **Précédent zonage médecins : mars 2018**
- **Révision du zonage publiée avant fin mars 2022**
- **Le zonage permet de repérer les territoires caractérisés par une offre médicale insuffisante ou par des difficultés dans l'accès aux soins.**  
Cette démarche permet de mobiliser les moyens financiers là où ils sont nécessaires pour soutenir, faciliter et inciter les médecins à y exercer.

# Arrêté du 1er octobre 2021

- **L'indicateur d'accessibilité potentielle localisée (APL) est calculé chaque année par la DREES en considérant notamment :**
  - l'activité de chaque praticien (nombre de consultations ou visites effectuées dans l'année) ;
  - le temps d'accès au praticien ;
  - la consommation de soins par classe d'âge
- **L'arrêté fixe :**
  - La méthodologie du zonage
  - Les parts régionales de population pour la détermination des zones avec une offre de soins insuffisante

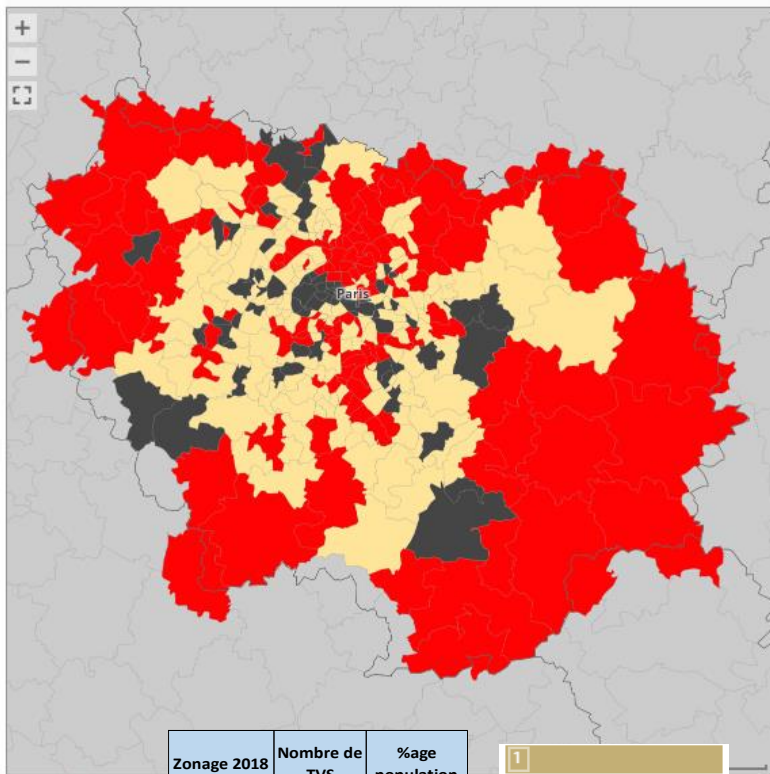
- Plus de souplesse accordée aux ARS: utilisation de l'APL facultative
- Maintien du Zonage sur la maille des territoires de vie-santé (TVS) + Arrondissements Paris + QPV
- Maintien des 3 catégories de zones : Zones d'intervention prioritaire (ZIP), Zones d'action complémentaire (ZAC), Autres zones
- Révision des seuils de population : mesure permettant de suivre l'évolution de la situation entre 2018 et 2021 (baisse généralisée des APL des TVS)

## Evolution des seuils régionaux, exprimés en part de population, pour les ZIP et les ZAC

Année	Part de population en Zone d'intervention prioritaire (ZIP)	Part de population en Zone d'action complémentaire (ZAC)	Part de population en Autres zones
2018 (APL 2015)	37,6%	39,5%	22,9%
2021 (APL 2019)	62,4%	33,9%	3,7%

- Obligation pour l'ARS de respecter la proportion de population en ZIP

## 1 Zonage 2018 (zonage dérogé)



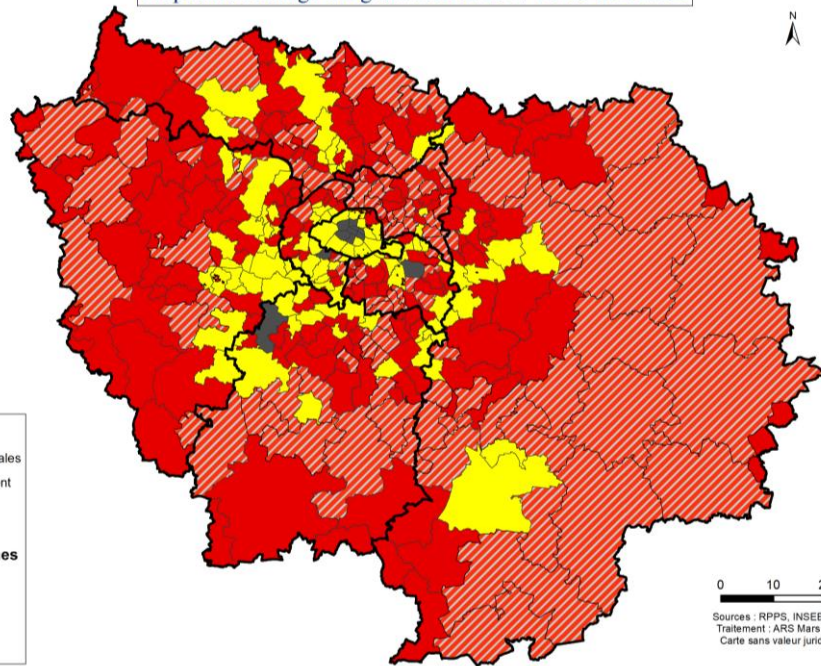
© Atlasanté - IGN GEOFLAB

Zonage 2018	Nombre de TVS	%age population
ZIP	126	36,36%
ZAC	155	40,35%
Autres Zones	69	23,29%
<b>Total général</b>	<b>350</b>	<b>100,00%</b>



15 MARS 2022

## Proposition zonage intégrant l'IDH2 2017 en Ile-de-France



Sources : RPPS, INSEE, ARS  
Traitement : ARS Mars 2022  
Carte sans valeur juridique



	Nombre de TVS	%age de pop
<b>ZIP</b>	257	62,4%
Dont ZIP+	103	28,3%
<b>ZAC</b>	96	33,9%
Autres zones	11	3,7%
<b>TOTAL</b>	<b>364</b>	<b>100,0%</b>

5

**Proposition de méthode** : score basé sur des **critères** pas ou peu pris en compte par méthode APL

## 7 critères de classement des TVS :

- Caractéristiques sociales (1) : **IDH2 2017 (coefficient 2)**
- Morbidité (1) : **% population ALD**
- Démographie médicale (5) :
  - **Densité MG** : nb MG /100 000 hab.
  - **Evolution effectifs de MG** entre 2018 et 2020
  - **Dynamique d'installation** : % primo-installations en libéral (2018-20) / au nb de MG 2018
  - **Age des médecins** : % de MG  $\geq$  62 ans
  - **Densité de Méd. spécialistes** : nb méd. spécialistes accès direct/100 000 hab.

## Attribution d'une pondération de « 2 » au critère IDH2 et de « 1 » aux 6 autres critères

Points attribués si classement TVS < 6<sup>ème</sup> décile (ou > selon indicateur)

➡ Score total possible de 0 à 8

## Score de classement des TVS (0 à 8 points)

- 4 à 8 points ➡ ZIP
- 2 à 3 points ➡ ZAC
- 0 à 1 point ➡ Autres zones

**Ajustements locaux possibles notamment liés à l'évolution récente de l'offre de soins**

Critères	6 <sup>ème</sup> décile
IDH2 ( coefficient 2)	$\leq$ 0,63
% population en ALD	$\geq$ 17,0%
Densité MG	$\leq$ 66,8 MG p.100 000 hab.
Evolution effectif MG 2018-2020	$\leq$ 0%
% primo-installations en libéral	$\leq$ 12,5% du nb. MG en 2018
% MG $\geq$ 62 ans	$>$ 33,3%
Densité médecins spécialistes	$<$ 22,5% MS accès direct p.100 000 hab.

## Volonté de l'ARS de discriminer au sein des TVS ZIP, les territoires en plus grande difficulté : proposition ZIP+

— Critère de discrimination supplémentaire entre ZIP, afin de rendre plus attractifs les territoires les plus en tension

— Sélection des ZIP+ : score 8 et 7 (+ critères)

— **Modalités** du soutien supplémentaire : deux axes complémentaires

- Aide individuelle significative supplémentaire aux MG qui s'installent dans ces territoires (10 000€ )  
+ aide administrative complémentaire
- Groupe de mesures complémentaires permettant de favoriser l'activité des MG de ces territoires et de les rendre attractifs pour davantage de jeunes médecins : soutien financier au maintien en activité des médecins retraités, accroissement du forfait maîtres de stage, soutien complémentaire à la création de MSP et de CPTS, réflexion sur soutien IPA et coopération entre PS, et sur soutien TLM

**Contrepartie** : participation à la PDSA (engagement 6 gardes/an), participer au SAS

— 103 TVS en ZIP+ soit plus de 40,1% des ZIP et 28,3% de l'ensemble des TVS

— 3 384 540 habitants en ZIP+, soit 27,7% de la population francilienne

— Souplesse d'évolution annuelle des territoires ZIP+

# Calendrier concertation zonage 2022 IdF


- Début décembre à fin janvier : présentation Zonage puis concertation avec partenaires
  - 3 décembre : Présentation zonage CRSA/ 8 décembre présentation zonage URPS
  - 23 décembre : Concertation officielle avec envoi de la 1<sup>ère</sup> proposition ARS à CRSA et URPS
  - 11 janvier, 1<sup>er</sup> et 15 février : Echanges Commission permanente ou plénière CRSA
  - Janvier et début février : échanges ARS/URPS médecins
  - Janvier et début février : échanges territoriaux informels DD/élus + PS
  - Janvier et février : présentation zonage autres partenaires : Ordres des médecins, FEMASIF/FNCS, France-Asso-Santé, Internes et jeunes médecins, Université
  - Mars : présentation zonage CRIF (10/3) et AMIF (18/3)
- 9 février: Présentation du nouveau zonage à la Commission Paritaire Régionale Médecins
- Fin février : 1<sup>er</sup> avis CRSA et URPS médecins
- Début mars : Mise à disposition IDH2 2017
- Semaine du 15 mars : 2<sup>ème</sup> avis et fin de la concertation officielle (CRSA et URPS méd)
- Fin mars : Finalisation de la révision du Zonage Médecins IdF et publication de l'arrêté DGARS



# Proposition IDF

	Nombre de TVS	%age de pop
<b>ZIP</b>	257	62,4%
Dont ZIP+	103	28,3%
<b>ZAC</b>	96	33,9%
Autres zones	11	3,7%
<b>TOTAL</b>	<b>364</b>	<b>100,0%</b>

## Légende

 Limites départementales

 TVS sans changement

### Zonage QPV

 ZIP

### Classification des zones

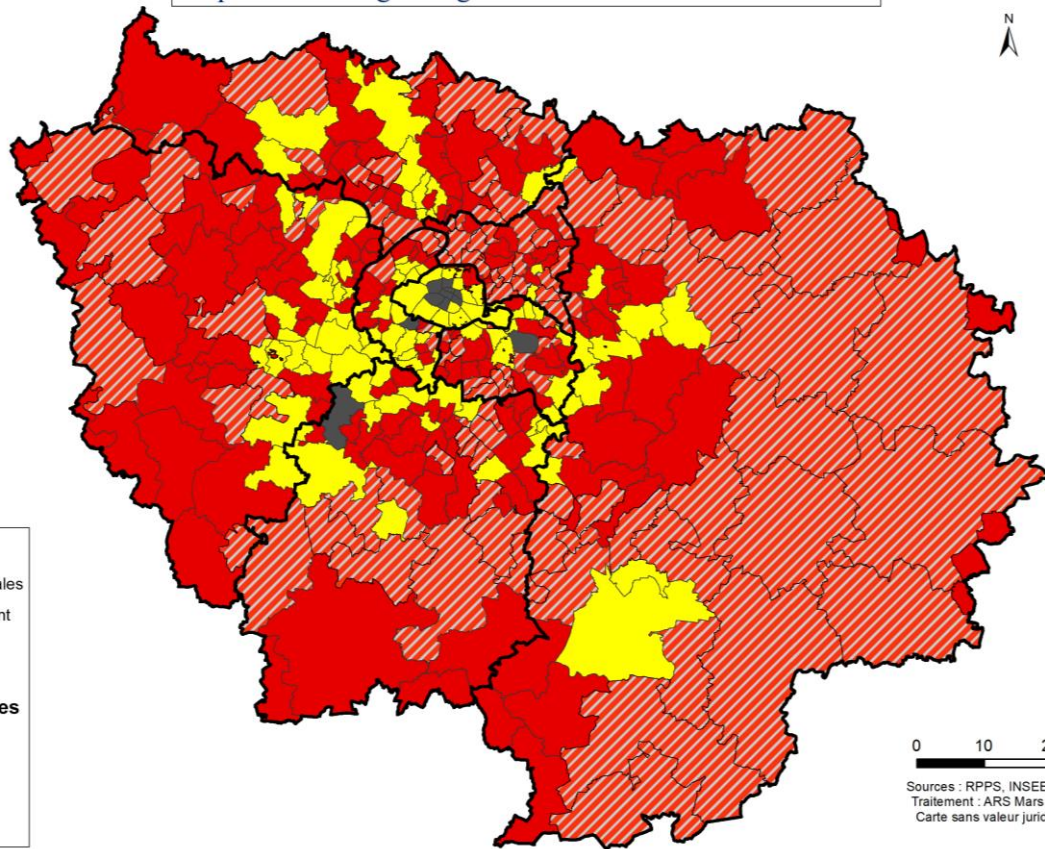
 ZIP+

 ZIP

 ZAC

 Autres zones

## Proposition zonage intégrant l'IDH2 2017 en Ile-de-France



Sources : RPPS, INSEE, ARS  
Traitement : ARS Mars 2022  
Carte sans valeur juridique

# Résultats régionaux et départementaux de la première proposition de zonage 2022

	ZIP			ZAC			Autres zones			Total	
	Population	% en 2022	% en 2018	Population	% en 2022	% en 2018	Population	% en 2022	% en 2018	Population	% 2022 (2018)
<b>Ile-de-France</b>	<b>7 623 202</b>	<b>62,4%</b>	37,00%	<b>4 134 887</b>	<b>33,9%</b>	39,30%	<b>455 358</b>	<b>3,7%</b>	23,80%	<b>12 213 447</b>	<b>100,0%</b>
<b>75</b>	286 841	<b>13,2%</b>	19,50%	1 601 686	<b>73,6%</b>	21,30%	287074	<b>13,2%</b>	59,30%	<b>2 175 601</b>	100,0%
<b>77</b>	1 195 852	<b>85,1%</b>	39,60%	209 612	<b>14,9%</b>	49,90%	0	<b>0,0%</b>	10,50%	<b>1 405 464</b>	100,0%
<b>78</b>	916 998	<b>64,0%</b>	31,90%	515 681	<b>36,0%</b>	46,00%	0	<b>0,0%</b>	22,10%	<b>1 432 679</b>	100,0%
<b>91</b>	956 685	<b>73,7%</b>	37,80%	317 422	<b>24,4%</b>	51,70%	24 726	<b>1,9%</b>	10,50%	<b>1 298 833</b>	100,0%
<b>92</b>	769 517	<b>47,3%</b>	21,10%	789 355	<b>48,5%</b>	49,30%	68 260	<b>4,2%</b>	29,60%	<b>1 627 132</b>	100,0%
<b>93</b>	1 575 161	<b>97,8%</b>	71,40%	35 623	<b>2,2%</b>	23,40%	0	<b>0,0%</b>	5,20%	<b>1 610 784</b>	100,0%
<b>94</b>	878 782	<b>63,1%</b>	35,80%	438 664	<b>31,5%</b>	44,10%	75 298	<b>5,4%</b>	20,00%	<b>1 392 744</b>	100,0%
<b>95</b>	1 005 683	<b>81,6%</b>	49,40%	226 844	<b>18,4%</b>	41,50%	0	<b>0,0%</b>	9,10%	<b>1 232 527</b>	100,0%
<b>Hors région</b>	37 683	<b>100,00%</b>		0	<b>0,00%</b>		0	<b>0,00%</b>		<b>37 683</b>	100,0%