

URPS

MÉDECINS LIBÉRAUX

ILE-DE-FRANCE



URPS
MÉDECINS LIBÉRAUX
ILE-DE-FRANCE

Soigner en Ile-de-France
Un site de l'URPS médecins libéraux
Ile-de-France et de ses partenaires



Soirée libérale dermatologie

Mercredi 13 avril 2022

Programme

- 1. Etats des lieux et opportunités de s'installer maintenant en libéral**
- 2. Témoignages de dermatologues installés**
- 3. Les différents secteurs conventionnels**
- 4. Les aides financières à l'installation**
- 5. Les outils de l'URPS médecins**
- 6. Discussions**

01

**Opportunité de s'installer
maintenant en libéral**

Etat des lieux des dermatologues libéraux en exercice en Ile-de-France

Données* au 31 décembre 2021, incluant les dermatologues médicaux en cumul emploi-retraite

Département	Nombre de dermatologues libéraux	Age moyen	Part des 65 ans et +	Nombre des 65 ans et +
Ile-de-France	613			
75 – Paris	300	60 ans	38%	114
77 – Seine-et-Marne	22	62 ans	41%	9
78 – Yvelines	59	59 ans	31%	18
91 – Essonne	39	58 ans	31%	12
92 – Hauts-de-Seine	96	59 ans	36%	35
93 – Seine-Saint-Denis	23	62 ans	35%	8
94 – Val-de-Marne	47	56 ans	19%	9
95 – Val d'Oise	27	61 ans	30%	8

Solde 2010 - 2021

Moins 241
dermatologues
en Ile-de-France

* Données RPPS

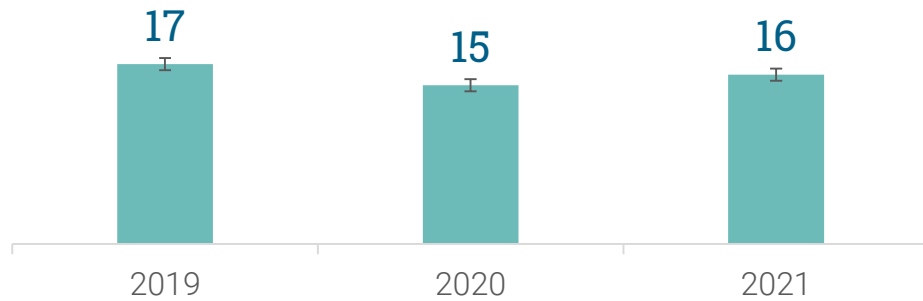
Les installations en dermatologie

— Depuis 3 ans en Ile-de-France

47 nouvelles installations
dont **28 à Paris**.

20 installations avant 35 ans

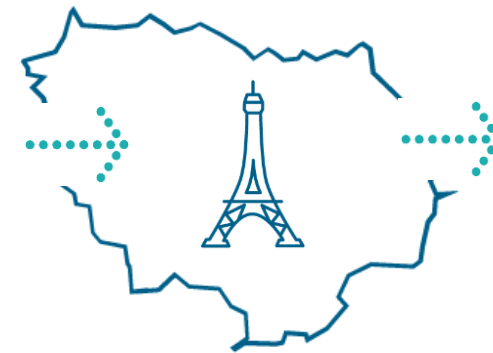
Evolution des installations sur 3 ans



En 2021

MAIS

16
arrivées



39
départs

02

La dermatologie en libéral, multiples possibilités d'exercice

Témoignages
de médecins installés

Dr Luc Sulimovic

Paris 19e

Dr Luc Sulimovic

— Activité personnelle



- Exercice en cabinet libéral **5 demi-journées** : consultation et chirurgie Secteur 2 OPTAM
- Une journée **lasers médicaux et esthétiques** sur un plateau technique
- Maître de Stage Universitaire: Interne en dermatologie 2 jours par semaine
- 2 vacations hospitalières à Saint-Louis
 - Consultation Lasers coordonnateur du centre universitaire Laser dermatologique de l'hôpital Saint-Louis.
 - Chirurgie dermatologique

Activité représentation professionnelle

- Président du SNDV
- Trésorier Avenirspé
- Coordonnateur spécialiste URPS-IDF
- Président Equipe de Soins en Dermatologie-Vénérologie IDF

Dr Luc Sulimovic

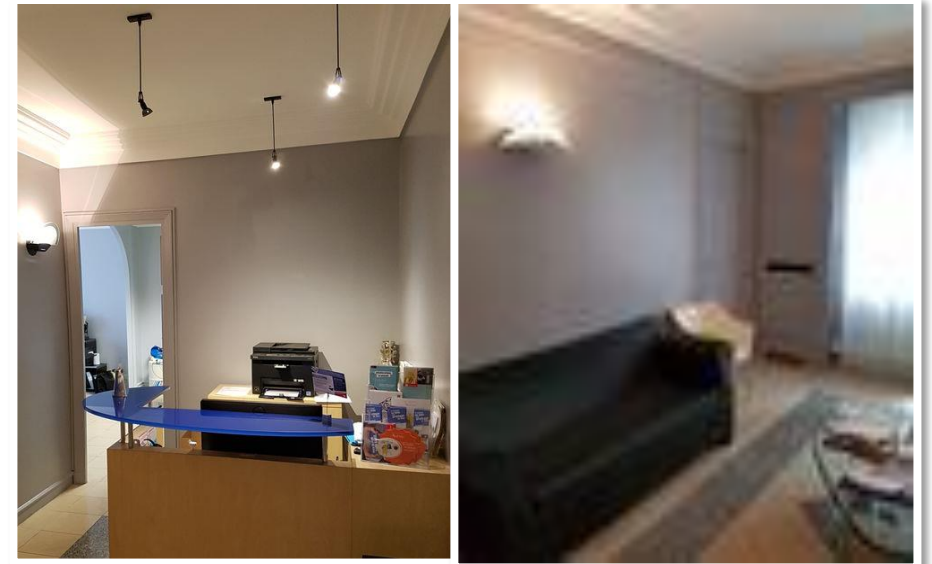
Structure administrative

- Une secrétaire médicale
- Prise de rendez-vous par Internet Doctolib
- Un secrétariat téléphonique

Continuité de réponse aux patients et correspondants

- Agenda électronique avec Logiciel de messagerie et application sur smartphone
- Informatisation de la structure : logiciel métier en SAS , gestion comptable, gestion des examens complémentaires CRH Biologie par logiciel Apicrypt

- Société exercice libéral SELARL SULIMOVIC
- Association avec un Chirurgien Orthopédique
- Remplaçant pour la période d'absence → Continuité des soins en dermatologie
- MSU 1 interne au cabinet 2 jours par semaine



Dr Luc Sulimovic

Locaux



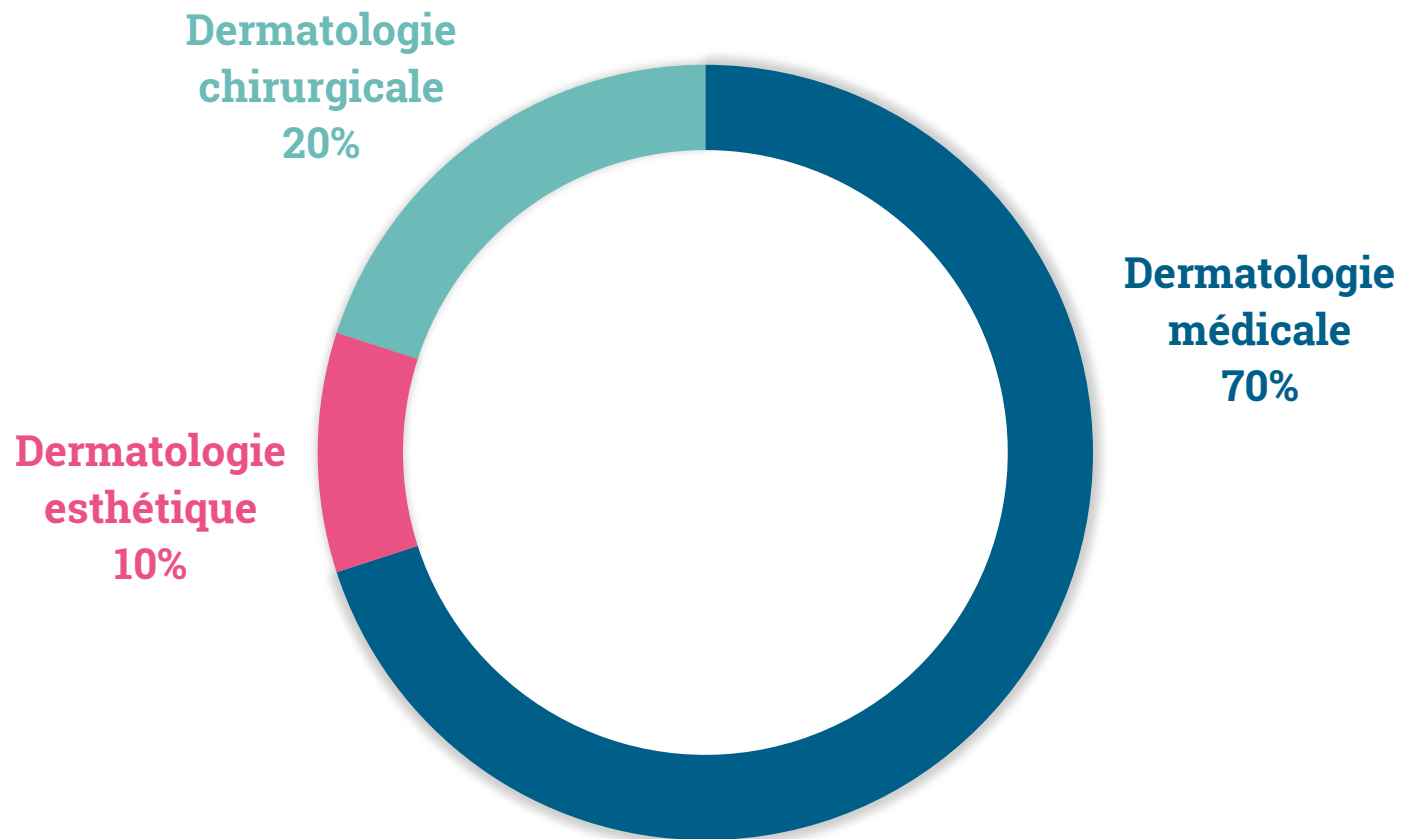
- 2 salles de consultation équipées de matériel de chirurgie dermatologique (jetable et stérilisable, BE)
- 1 salle de contrôle et consultation, pansement et PDT
- 1 salle polyvalente :
 - PHOTOTHERAPIE UVA UVB (TL01)
 - FOTOFINDER BODYSCAN
 - STERILISATION

- 1 Plateau lasers dermatologiques secteur privé de Saint-Louis
 - Laser CO2
 - Laser vasculaire Colorant pulsée
 - Laser pigmentaire Yag Q switch
 - Laser épilatoire Alexandrite et yag long pulse (épilatoire et vasculaire)



Dr Luc Sulimovic

— Répartition de mon activité



Dermatologie médicale: Maladies inflammatoires, oncodermatologie, médecine interne, dermatopédiatrie...

Dermatologie esthétique : Lasers, produits de comblement, Toxine botulique, peelings...

Dr Laurence Ollivaud

Oncodermatologue libérale

Charenton Le Pont et Champigny sur Marne, 94

Dr Laurence Ollivaud

Parcours



- Faculté de médecine de Créteil, Paris XII puis **Interne des Hôpitaux de Paris de 1989 à 1993**
- DEA (« master 2 ») en Biologie Cutanée et Cosmétologie en 1991-1992
- *1^{ère} enfant en Octobre 1993*
- **Doctorat de médecine et DES Dermatologie en Avril 1994** (thèse sur « métastases cérébrales de mélanome » avec Pr Avril à IGR)
- Médecin Résident en Oncodermatologie à l'IGR chez Pr Avril en 1994
- Remplacements en cabinet de Dermatologie en 1995
- *2^{ème} enfant en Aout 1995*
- **CCA en Dermatologie à l'Hôpital Saint-Louis chez Pr Dubertret de 11/1995 à 10/1997**, chargée de la « Consultation Mélanome » de 01/1996 à 08/2009 (en tant que **praticien attaché** avec 2 vacations par semaine)
- **Installation libérale en Mars 1998 à Charenton Le Pont** (rachat de patientèle) en secteur 2, locataire.
- *3^{ème} enfant en Septembre 1999 (avec alitement à partir de Mai mais assurance prévoyance)*
- Association au Dr Mathilde Kemula, dermatologue, en 2002 à Charenton Le Pont puis achat de notre local professionnel en SCI en 2005.
- **Praticien attaché** en Dermatologie à l'Hôpital Henri Mondor chez Pr Chosidow « Consultation Mélanome » **de 2009 à 2016**.
- **VAE (Validation des Acquis d'Expériences) en Oncologie Médicale en 2015** (Conseil Ordre du Val de Marne)
- Création Réseau d'oncodermatologie libérale OncoDerm (avec TélérCP) et Application pour dépistage des cancers cutanés par MG en IDF (expérimentation financé par ARS, URPS, ESSDV) avec Dr MS Gautier en 2016
- **2^{ème} lieu d'exercice libéral en Oncodermatologie** à l'Hôpital Paul d'Egine à Champigny sur Marne à partir de 09/2016
- **Passage en SELARL en 07/2021** (vente patientèle, salaire de gérance déclaré sur 2042, impôts sur sociétés) pour préparer retraite

Dr Laurence Ollivaud

— Mon activité aujourd'hui

Activité libérale exclusive

à mon cabinet et à l'Hôpital Privé (location d'un bureau, pas de rétrocession à la clinique car pas d'activité chirurgicale au bloc)

Activité médicale

- Consultations, Azote Liquide, Electrocoagulation, Chirurgie dermatologique (exérèses simples)
- **Téléexpertises** avec OrtifApp (dépistage des cancers cutanés en IDF avec MG) et Corsicaderm (Dermatologie en Corse sur Omnidoc), **Téléconsultations** sur Doctolib pour suivi de mes patients ou tri des « urgences », **TéléRCP** en oncodermatologie sur OncoDerm

- Pas d'activité d'esthétique, en dehors laser épilatoire (acheté à 4 dermos, 1 semaine / 4 au cabinet)
- **Secrétariat téléphonique** (RDV présents sur agenda Doctolib ouverts à 4 mois et RDV rapides non accessibles sur Doctolib)
- Membre du **CA du Syndicat des Dermatos** depuis 01/2015, de l'association de FMC **Derm.O.Val (94)** depuis 1999 et Présidente Fondatrice du réseau de coordination en oncodermatologie **OncoDerm** depuis 2016.

Activité de formation

Exposés sur l'oncodermatologie ou la télémédecine, auprès du SNDV, des JDP ou de laboratoires cosmétiques ou pharmaceutiques.

Dr Laurence Ollivaud

— Mon emploi du temps

LUNDI

Télétravail à mon domicile (Téléconsultations, demande de Téléexpertise auprès de mes correspondants dermato ou autres spécialistes, Courriers, Comptabilité)

MARDI et JEUDI

Consultations d'Oncodermatologie (Dépistage, Suivi vidéodermoscopique, Prise en charge thérapeutique des cancers cutanés et rechutes, y compris métastatiques, Toxicité cutanée des chimiothérapies et radiothérapie) **en coordination avec les oncologues, les chirurgiens plasticiens et les radiologues de l'hôpital privé**. Avis de dermatologie en « salle »

MERCREDI et VENDREDI matin

Consultations de Dermatologie à Charenton

VENDREDI après midi

Coordination d'une téléRCP OncoDerm une fois par mois (avec un anapath et un chirurgien plasticien)

- Tous les jours, réponse aux Demandes de Téléexpertises via OrtifApp et CorsicaDerm ou messagerie sécurisée MSSanté
- Arrêt des consultations le samedi matin depuis 2 ans
- Une remplaçante 1 à 2 demi-journées par semaine (65%)

Dr Laurence Ollivaud

— Avantages et inconvénients du libéral



Avantages

- Liberté et autonomie (« pas de chef »)
- Meilleur rendement temps passé / rémunération par rapport au salariat, avec possibilité de moduler ses revenus selon ses besoins
- Liberté de planning et vacances



Inconvénients

- Ceux de « tout chef d'entreprise » (gestion des achats de matériel, comptabilité, emploi de salarié pour secrétariat, ménage)
- Pas de congés payés (remplaçant ++)
- Pas de temps de travail rémunéré en dehors des consultations (paiement à l'acte), donc beaucoup plus de consultations qu'un dermatologue hospitalier.

Dr Laurence Ollivaud

— Conseils pour vos futur(e)s confrères



- Remplacer avant de vous installer
- Ne pas exercer seul mais en association avec dermatos ou MG ou autres spécialistes. Cela permet un « compagnonnage » sur les sujets, auxquels nos études de médecine à l'hôpital ne nous préparent pas.
- Bien réfléchir à une solution de secrétariat efficace

Dr Maud Bézier

Paris 9e

Dr Maud Bézier

Parcours

Parcours

- Diplômée de la faculté de médecine de Reims en 2008
- Ancien Chef de Clinique – Assistant de l'Hôpital Saint Louis, Paris – Service de Dermatologie Pr Morel et Pr Bagot
- Praticien Attaché à l'Hôpital Saint Louis, Paris – Centre d'Oncodermatologie Pr Lebbé et Pr Bagot: consultation d'urgence et RCP
- Remplacements pendant 2 ans à Paris
- Installation en Février 2015 en secteur 2 non OPTAM

Dr Maud Bézier

— Mon activité aujourd'hui

- Création d'un cabinet médical et d'une patientèle
- Achat d'un local en RDC aux règles d'accessibilité aux personnes en situation de handicap
- Dans le 9^{ème} arrondissement de Paris proche de mon domicile
- Association avec une dermatologue en mars 2016 et création d'une SCM
- Choix du télésecrétariat et assistante à mi temps

- 3 journées de travail au cabinet
- ½ journée à l'Hôpital Saint Louis : consultation d'urgence en oncodermatologie et participations aux RCP

- Remplaçants pour les jours d'absence et congés
- Orientation dermatologie médicale +++
- Cabine de photothérapie/PDT/Plateau chirurgical/ ionophorèse
- Plateforme Laser au cabinet depuis 2019
- Création en 2019 d'une association de FMC de dermatologues installés parisiens et IDF : DYNADERM

Dr Maud Bézier

— Avantages et inconvénients du libéral



Avantages

- Indépendance
- Liberté et flexibilité temps de travail et organisation
- Nombreux patients et forte demande de consultations en dermatologie médicale : cabinet constamment rempli et agenda bloqué plusieurs mois à l'avance
- **Avantage financier** : Payé à l'acte : rémunération élevée



Inconvénients

- Charge de travail importante
- Nombreux frais et charges
- Revenus irréguliers, congés maternité
- Petite entreprise : travail supplémentaire en dehors des patients : formalités administratives, comptabilité, salaires des employés, gestion des consommables
- E réputation et avis négatifs sur internet
- Disponibilité et réactivité : sollicitations permanentes de demande de « RDV urgents »
- Faible retraite

Dr Maud Bézier

— Conseils pour vos futur(e)s confrères



- Aucune difficulté pour s'installer.
- Cabinet constamment rempli et agenda bloqué plusieurs mois à l'avance.

Avant de s'installer

- Remplacer à plusieurs endroits
- Choix installation seul(e) ou cabinet de groupe (dermatologues, mixtes)
- Choix du local (achat ou location)

- Se faire aider pour les formalités administratives et juridiques
- Concilier activité du cabinet et vie de famille
- Prévoir complémentaire retraite et assurances (prévoyance, responsabilité professionnelle, local, matériel...)

03

Les différents secteurs conventionnels

Secteur 1

Secteur 2

Secteur 2 Optam

Les différents secteurs conventionnels

— Secteur 1, 2, Optam

Secteur 1

- Correspond au tarif qui sert de **base au remboursement** de la caisse d'Assurance maladie
- Droit au dépassement (non remboursés par la Sécurité sociale, proposé lors de certaines exigences du patient, comme la volonté de consulter en dehors des horaires d'ouverture du cabinet)
- **Contrepartie** : prise en charge partielle des cotisations sociales et de retraite

Attention : le choix du secteur 1 est irréversible

Secteur 2

- Permet aux praticiens d'appliquer des **honoraires libres** (« *déterminés avec tact et mesure* »)
- Les charges et cotisations sont plus élevées car non prise partiellement en charge par la Sécurité sociale.
- Patients remboursés sur une base inférieures à celle du S1 et incitation pour les mutuelles à limiter les remboursement

Accessible aux anciens chefs de clinique et sur titres divers

Optam

Option pratique tarifaire maîtrisée

- Contrat avec l'Assurance maladie pour les **médecins en secteur 2**
- Objectif : maîtriser les dépassements d'honoraires du médecin
- **Le contrat comporte 2 engagements**
 - le médecin s'engage à **facturer un certain pourcentage de son activité sans dépassements d'honoraire** (au tarif sécu)
 - le médecin s'engage, pour les actes sur lesquels il pratique des dépassements, à respecter un **plafond de dépassement moyen**
- **Ces seuils sont définis**
 - pour les médecins déjà installés en fonction de leur **pratique tarifaire antérieure**
 - pour les médecins primo-installants, en fonction des **moyennes de pratique des médecins de secteur 2 de leur discipline dans la Région**
- **Si le médecin respecte ces critères**
 - prise en charge partielle des cotisation sociales par la sécu proportionnelle à l'activité en tarif opposable (S1) comme pour le S1
 - les patients sont **mieux remboursés** (par l'Assurance maladie et les mutuelles)
- Le médecin peut demander, avant son installation, à rencontrer un Délégué de l'Assurance Maladie du département, qui pourra le renseigner sur les seuils applicables dans son cas et faire une simulation des indemnités.

04

Les aides financières à l'installation

Pour la structure
Pour vous

Les aides financières pour la structure

— Spécifiques à l'Ile-de-France

Structure de groupe



- Aide immobilière pouvant atteindre **40%** du coût du projet dans la limite de **200 000 à 250 000 €**
- Conditions :
 - 2 médecins
 - secteur 1 ou secteur 2 à Optam
 - modération des loyers



- Aide immobilière pouvant atteindre **30%** du coût du projet dans la limite de **250 000 €**
- Conditions :
 - 2 médecins
 - secteur 1 ou secteur 2 à Optam
 - modérations des loyers

Maison de santé pluriprofessionnelle (MSP)

- Etude faisabilité
- Aide au démarrage (max 100 000 euros)
- Aide pour coordination : ACI – 40 000 à 80 000 € par an

Les aides financières individuelles

France entière - Assurance maladie

Le contrat d'aide à l'installation des médecins (CAIM)

Une aide pour faire face aux frais d'investissement de début d'activité pour les médecins qui s'installent dans une **zone d'intervention prioritaire** (ZIP) où l'accès aux soins est difficile.

Avantages

- Pour une activité minimale de 4 jours par semaine, attribution d'une **aide forfaitaire de 50 000 €**
- Possibilité de majorer ce forfait d'un montant de 2 500€ si activité parallèle au sein d'un hôpital de proximité.

Conditions d'adhésion

- S'installer ou être installé **en zone ZIP** depuis moins d'un an
- Exercer **en secteur 1** ou en secteur 2 (OPTAM ou **OPTAM-CO** à partir de 2017)
- Exercer une activité libérale au **minimum 2,5 jours / semaine**
- Exercer au sein d'un **groupe** entre médecins ou d'un groupe pluriprofessionnel ou appartenir à une communauté professionnelle territoriale de santé (CPTS) ou une équipe de soins primaires (EPS)
- Participer à la permanence des soins ambulatoire (**PDSA**)
- Exercer au moins **5 ans** dans la zone à compter de la date d'adhésion



Durée du contrat

- 5 ans
- Le médecin ne peut bénéficier du CAIM qu'une seule fois.
- Contrat tripartite avec la CPAM et l'ARS

L'aide individuelle de l'Etat

— France entière - Agence régionale de santé

Le contrat de début d'exercice (CDE) (remplace le PTMG et le PTMA depuis le 1er avril 2021)

Pour qui ?

- Jeunes médecins en primo-installation depuis moins d'un an
- Remplaçants thésés ou non, inscrits à l'Ordre depuis moins d'un an

Avantages et garanties

- Un **revenu complémentaire** pendant la 1ère année d'exercice (cf. diapo à suivre)
- Un **droit aux congés maladie**, équivalent à environ 70€/jour à partir du 8e jour d'absence
- Une aide en cas de **congés maternité/paternité/adoption** aux médecins remplaçants, équivalent à environ 100€/jour
- Un **accompagnement** à la gestion entrepreneuriale et administrative du cabinet



Durée du contrat

- 3 ans
- Non renouvelable

Engagements requis

- Exercer dans une zone caractérisée par une offre de soins insuffisante ou par des difficultés dans l'accès aux soins : zone **ZIP** ou **ZAC** / ou si moins de 10 kms d'une ZIP ou ZAC ; demande à motiver.
- **Secteur 1** ou secteur 2 **OPTAM**
- Exercer minimum **5 demi-journées** /semaine pour les médecins installés ou **29 journées** par trimestre pour les **remplaçants**
- Etre dans un **exercice coordonné** ou s'engager à l'être dans les 2 ans (CPTS ou MSP)

05

Les outils
de l'URPS médecins

Découvrir l'exercice libéral en Ile-de-France

— 2 jours en libéral

2 jours en libéral
Étudiants en médecine ?
Passez deux jours dans un cabinet libéral !

RADIOLOGIE ?
gastro-entérologie ?
endocrinologie ?
médecine générale ?
ORL ?
généraliste ?
NEUROLOGIE ?
Psychiatrie ?
DERMATOLOGIE ?
OPHTALMOLOGIE ?
Pédiatrie ?
néphrologie ?
Cardiologie ?
Infectiologie ?
ONCOLOGIE ?
PNEUMOLOGIE ?
gynécologie ?

Passez 1 à 2 jours dans le cabinet d'un médecin près de chez vous

- Découvrez : relation médecin/patient, pathologies, les modes d'exercice...
- Choix de la période
- Choix du médecin

Information et inscription

<https://www.urps-med-idf.org/deux-jours-en-liberal/>

Vous informer sur l'exercice libéral

— Le site Soigner en Ile-de-France

Soigner
en Ile-de-France

S'INSTALLER EN IDF | REMPLACER EN IDF | EXERCER AU QUOTIDIEN | PRÉPARER SON DÉPART



Un site de l'URPS médecins libéraux



PERMANENCE LOCALE d'aide à l'installation

Vous êtes médecin et avez un projet d'installation en Ile-de-France ? Des permanences locales d'aide à l'installation sont mises en place dans chacun des 8 départements d'Ile-de-France.

> [Calendrier des prochaines permanences](#)

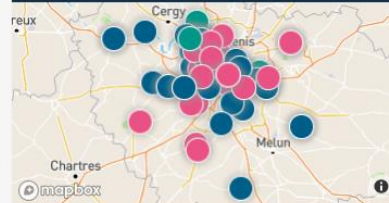


OÙ S'INSTALLER en Ile-de-France ?

La cartographie de Soigner en Ile-de-France vous permettra de connaître pour chacune des 1297 communes d'Ile-de-France les principaux indicateurs concernant les médecins libéraux de 18 spécialités et répondre à vos questions telles que le nombre de médecins installés pour une spécialité ou une ville.

> [Cartographie des médecins libéraux](#)

PLATEFORME D'ANNONCES



 **URGENCE COVID-19**
0 annonces en ligne

 **REMPLACEMENT**
531 annonces en ligne

 **INSTALLATION**
371 annonces en ligne

 **GARDE EN PDSA**
6 annonces en ligne

Soigner
en Ile-de-France

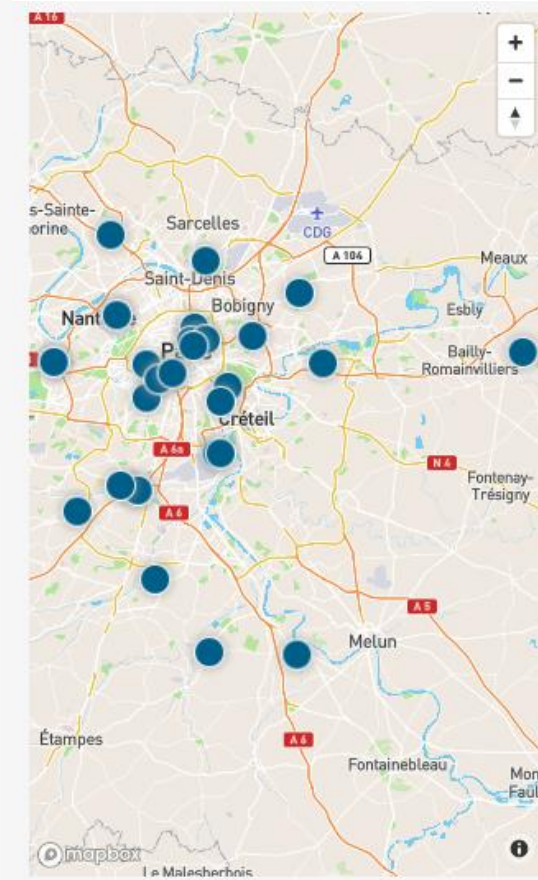
S'installer en Ile-de-France

- 10 conseils pour réussir
- 10 étapes administratives
- Les aides à l'installation
- Témoignages

Trouver votre remplacement ou une opportunité d'installation

Le site Soigner en Ile-de-France

Une plateforme d'annonces

<p>Frépillon (95) Médecin (Médecine Générale) / Rempla</p> <p>Offre de remplacement</p> <hr/> <p>Dr BERNARD</p> <p>Publiée le 13/04/2021</p> <p>Medecin généraliste installée depuis 2010 actuellement en arrêt maladie ...</p> <p>VOIR L'ANNONCE</p>	<p>Guyancourt (78) Médecin (Médecine Générale) / Rempla</p> <p>Offre de remplacement</p> <hr/> <p>Dr RASSAT</p> <p>Publiée le 12/04/2021</p> <p>Equipe dynamique de 4 médecins généralistes, avec patientèle nombreuse et ...</p> <p>VOIR L'ANNONCE</p>	
<p>Viroflay (78) Médecin (Médecine Générale) / Installation</p> <p>Offre de collaboration, installation, cession</p> <hr/> <p>Dr COLETTI</p> <p>Mise à jour le 12/04/2021</p> <p>URGENT : Cabinet de groupe comprenant 3 Médecins Généralistes, 1 ...</p> <p>VOIR L'ANNONCE</p>	<p>Paris (75020) Médecin (Médecine Générale, Psychiatrie) / ...</p> <p>Offre de collaboration, installation, cession</p> <hr/> <p>Dr ROSSEELS</p> <p>Publiée le 11/04/2021</p> <p>bureau de 12 m2 et salle d'attente de 11m2 à partager en location dans local ...</p> <p>VOIR L'ANNONCE</p>	

Répondre à vos questions

— Les permanences d'aide à l'installation

- Vous rencontrez les acteurs départementaux de votre installation : CPAM, ARS, Ordre, URPS confrères installés...
- Vous bénéficiez de tous les conseils utiles : professionnels; administratifs, opportunités d'installation...
- ... et d'un accompagnement sur mesure

Chaque mois

Dans chaque département

MÉDECINS,
vous souhaitez exercer en libéral ?

**LA PERMANENCE LOCALE
D'AIDE À L'INSTALLATION EN ÎLE-DE-FRANCE**

PRENEZ RENDEZ-VOUS,
nous vous aidons
à concrétiser votre projet !

Calendrier et inscription en ligne
www.soignereniledefrance.org

Où m'installer ?
Quelles aides ?
Quelles démarches ?
Quelle gestion du cabinet ?



ars
Agence Régionale de Santé
Île-de-France

URPS
MÉDECINS LIBÉRAUX
ILE-DE-FRANCE

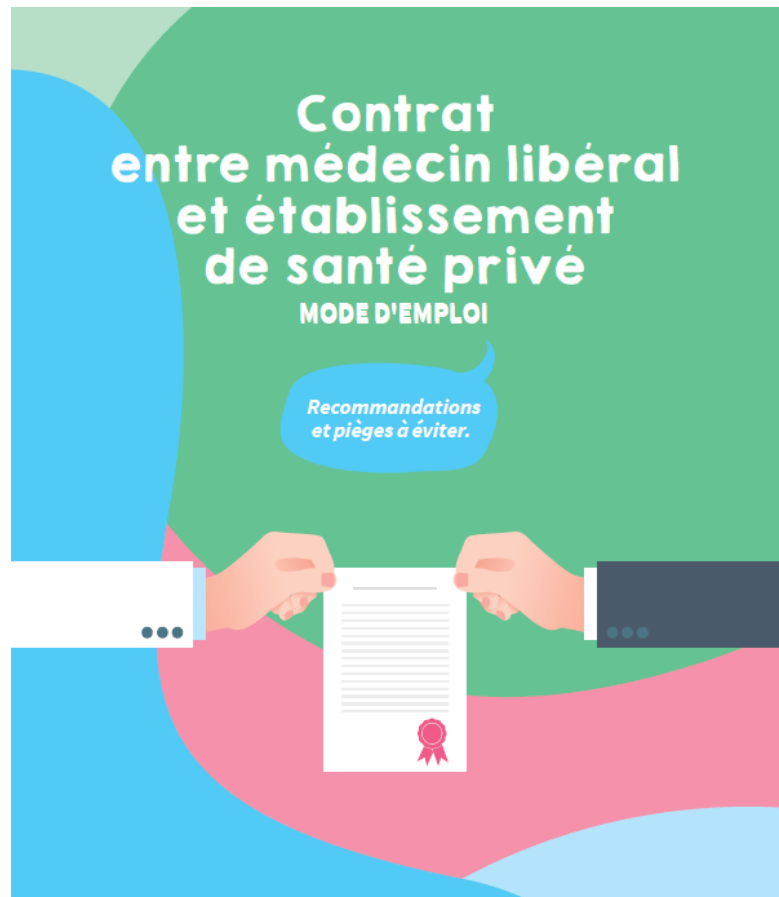
ORDRE DES MÉDECINS
Conseil Régional
Île-de-France

**l'Assurance
Maladie**
Île-de-France

Avec la participation des Conseils départementaux de l'Ordre des médecins

Le guide du contrat entre médecin libéral et établissement privé

— Recommandations et pièges à éviter



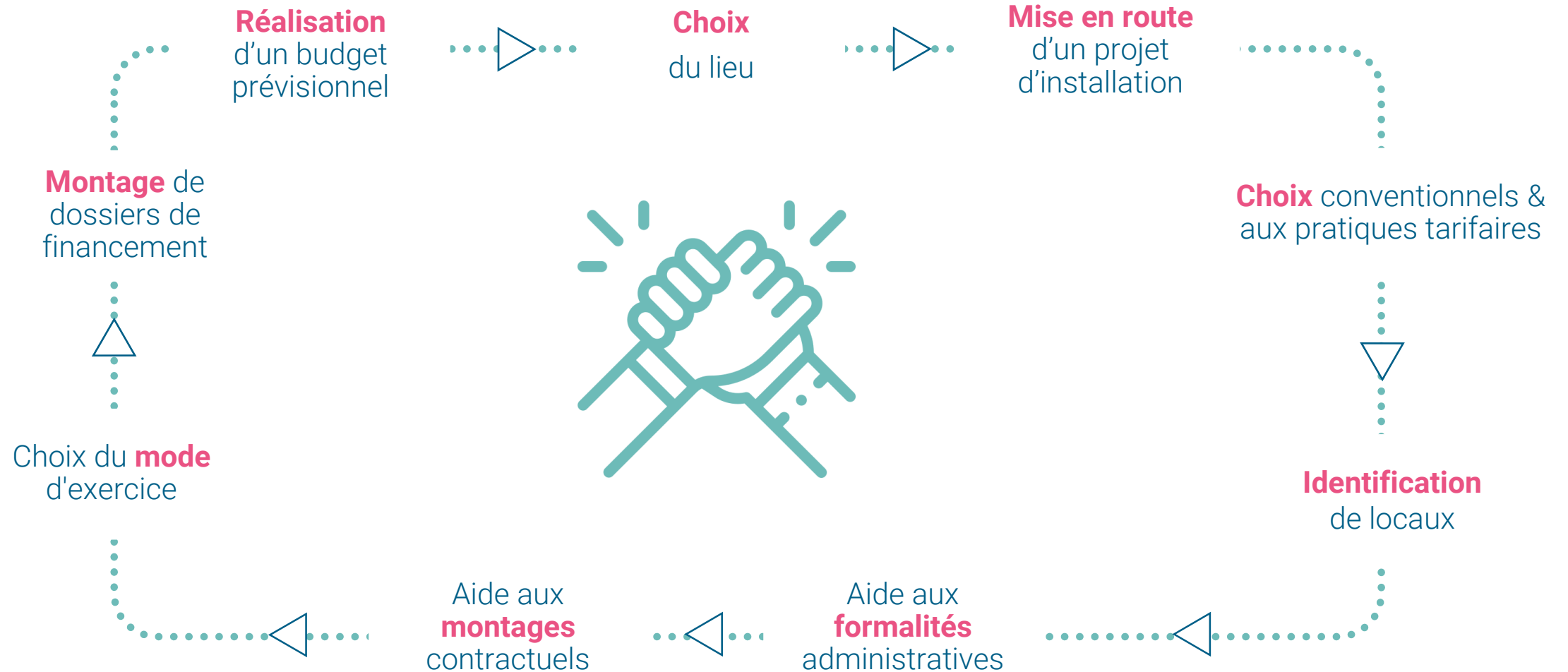
Double constat :

- Besoin de faire connaître aux médecins les **aspects juridiques**
- Nécessité d'être plus que jamais **vigilant** sur les conditions d'exercice des médecins libéraux dans un contexte de mutualisation de la gestion des établissements de santé privés par quelques **grands groupes financiers**
 - En partenariat avec l'Ordre des médecins

Consultable en ligne

www.urps-med-idf.org

L'URPS vous accompagne dans votre projet professionnel



Suivez nous sur les réseaux sociaux



@urps_med_idf



@URPSmedecinsIDF



URPS médecins libéraux Ile-de-France



URPS médecins libéraux Ile-de-France

URPS

MÉDECINS LIBÉRAUX

ILE-DE-FRANCE