

URPS

MÉDECINS LIBÉRAUX

ILE-DE-FRANCE



Soirée libérale Endocrinologie

Mercredi 11 octobre 2023

Programme

1. **Etats des lieux et opportunités de s'installer maintenant en libéral**
2. **Témoignages de médecins installés**
3. **Les différents secteurs conventionnels**
4. **Les aides financières à l'installation**
5. **Les outils de l'URPS médecins**
6. **Discussions**

01

**Opportunité de s'installer
maintenant en libéral**

Etat des lieux des endocrinologues libéraux en exercice en Ile-de-France

Données* au 2 octobre 2023

Ces données incluent les endocrinologues en exercice mixte (libéral et salarié) et en cumul emploi-retraite.

Département	Effectif	Age moyen	Part des 65 ans et +	Nombre des 65 ans et +
Ile-de-France	211	57	29 %	61
75 – Paris	81	60	41%	33
77 – Seine-et-Marne	9	58	22%	2
78 – Yvelines	22	56	23%	5
91 – Essonne	13	52	8%	1
92 – Hauts-de-Seine	31	54	13%	4
93 – Seine-Saint-Denis	17	56	18%	3
94 – Val-de-Marne	23	55	35%	8
95 – Val d’Oise	15	57	33%	5

Evolution sur 10 ans
France entière**,
tout mode d'exercice :

+23%

En 2012 :

1682 dont 805
libéraux (48%)

En 2023 :

2070 dont 888
libéraux (43%)

* Données RPPS

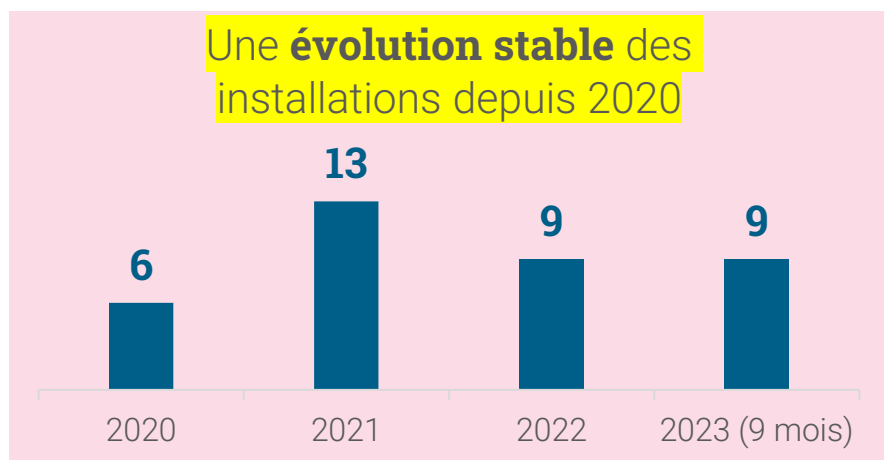
** Dataviz DREES

Les installations en endocrinologie

— Depuis 2020 en Ile-de-France (2020-2023)

37 nouvelles installations
en Ile-de-France depuis 2020

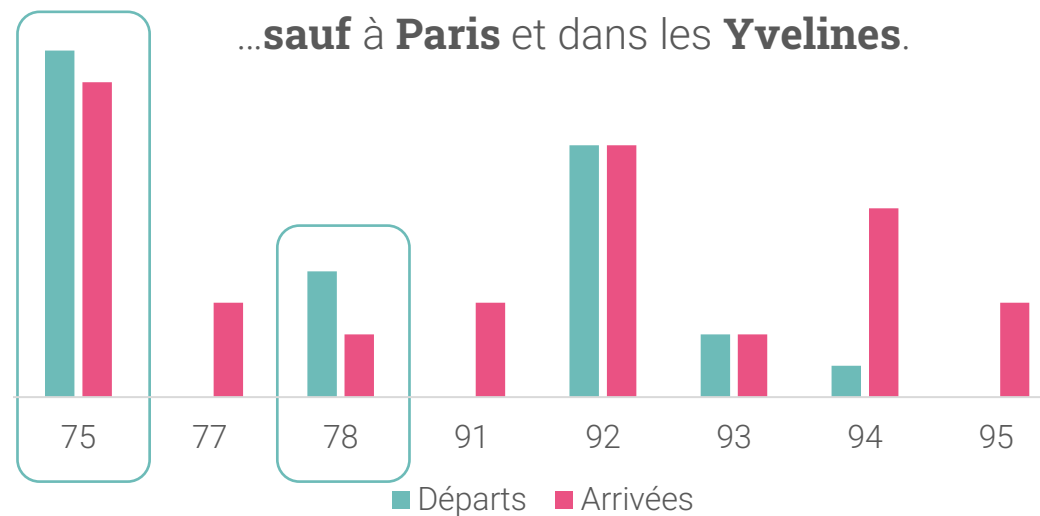
- Moyenne d'âge à l'installation : 42 ans
- 11 installations à moins de 35 ans



Depuis 3 ans, **plus d'installations que de départs...**



...sauf à **Paris** et dans les **Yvelines**.



02

**Témoignages
de médecins installés**

Dr Emmanuelle LECORNET- SOKOL

Paris – 16ème

Dr Emmanuelle LECORNET- SOKOL

— Mon parcours, mon choix du libéral

- Installation 2 ans et demi après la fin de mon cursus
- Initialement: recherche d'un local au sein d'un groupe multidisciplinaire ou d'une clinique
- Secondairement: achat d'un local, installation avec d'autres endocrinologues
- Prêt: location, matériel, trésorerie
- Leasing d'un appareil d'échographie

Pourquoi le libéral ?

- Liberté d'activité: choix du type d'activité, organisation
- Entreprenariat
- Conciliation vie de famille
- Revenus

Pourquoi dans cette commune ?

- Près de chez moi
- Accessibilité en transport pour moi et pour les patients

Dr Emmanuelle LECORNET- SOKOL

— Mon activité aujourd'hui

Variété des pathologies rencontrées

- NB Variable selon région et orientation personnelle
- Diabète/obésité
- Pathologies thyroïdiennes/ échographies
- TCA/PMA

- Cytoponctions thyroïdiennes (une matinée)
- Initiation de pompe à insuline et boucles fermées (association CIRDIA)

Dr Emmanuelle LECORNET- SOKOL

— Mon activité aujourd'hui

- Lundi au jeudi 9h-19h
- Samedi: 1 par mois
- Vendredi: travail administratif, association Fenarediam

- Environ **70 à 80 consultations par semaine** ; en moyenne **30 minutes** par patient (15 minutes pour les téléconsultations)
- Secrétariat : essentiel. Secrétaire en autoentreprise + Doctolib
- Je choisis mes vacances, mes horaires : adaptés à mes enfants
- Temps administratif : courrier, mail, comptabilité

- Nouvelles technologies: télésurveillance (Mydiabby), télé expertise (Omnidoc), téléconsultation
- Formation continue: réunions locales, congrès nationaux (SFE, SFD...)

Dr Emmanuelle LECORNET- SOKOL

— Avantages et inconvénients de l'exercice libéral / Mes conseils



Avantages

- La relation avec les patients: **riche, personnalisée**
- Ambiance du cabinet beaucoup propice à créer des liens
- Liberté ! Souplesse
- Travail en équipe: réseau, associations

Mes conseils

- Remplacer pour découvrir le libéral
- Variété : cabinet seul, petit groupe, maison de santé, clinique



Inconvénients

- Patients plus exigeants, demande de disponibilité
- Routine

Dr Selma HOUSNI BERGOT

Paris – 20ème

Dr Selma HOUSNI BERGOT

— Mon parcours, mon choix du libéral

Mon parcours, ma formation

- Externat à Caen
- Internat Paris / Ile de France
- Master 2
- CCA:
- - 2 ans à Cochin (Pr BERTHERAT)
- - 1 an à la Pitié Salpêtrière en Médecine nucléaire (Unité RIV – Pr LUSSEY)
- 2 ans en poste partagé ville – hôpital
- Actuellement PH temps partiel a la Pitié au sein de l'unité RIV



Installation en 2020 en ville

Dr Selma HOUSNI BERGOT

— Mon parcours, mon choix du libéral

Pourquoi le libéral ?

- Suivi des patients au long cours
- Indépendance
- Flexibilité
- Multidisciplinarité, prise en charge coordonnée des patients
- Proximité avec mon domicile
- Ambiance « plus détendue » au cabinet
- Challenge

Où ? Comment ?

- MSP Pelleport
- Maison de Santé Pluriprofessionnelle dans le 20eme arrondissement
- Praticiens associés sous forme de SISA (1ORL, 2 endocrinologues, 4 médecins généralistes, 2 sages femmes, 1 kiné, 2 IDE)
- Au sein de la structure exercent aussi un diététicien, une psychologue, des kinés et sages femmes collaborateurs...
- 1 secrétaire et 1 assistante médicale sur place
- Subventions versées par la CPAM (ACI): dossier à remplir chaque année pour justifier atteintes objectifs notamment en termes de santé publique
- Exercice libéral, conventionnée secteur 2 Optam

Dr Selma HOUSNI BERGOT

— Mon activité aujourd'hui

- 2 jours par semaine au cabinet (mardi et jeudi)
- + parfois le samedi
- Horaires: **8h30 – 18h30** (variable)
- Une pause déjeuner de 1h avec les collègues
- **Pathologies:**
 - Thyroïde (beaucoup de prise en charge d'aval de la Pitié Salpêtrière)
 - Calcium
 - Diabète
 - Hirsutisme SOPK
 - Autres: hypophyse, surrénale, gynécomastie, dysphorie de genre... Plus rare
 - Projet de reprendre l'échographie (1/2 journée par semaine pendant 2 ans, interrompu au retour de congé mat)

- Environ **40 patients par semaine**
- Consultation : **30 min**
- Téléconsultation : 15 min

A l'hôpital:

Au sein de l'unité RIV de la Pitié Salpêtrière :

- Traitement par I131 (cancer / hyperthyroïdie)
- Échographie
- Scintigraphie thyroïdienne et parathyroïdienne
- Éducation thérapeutique

Dr Selma HOUSNI BERGOT

— Avantages et inconvénients de l'exercice libéral / Mes conseils



Avantages

- Activité très diversifiée entre la ville et l'hôpital
- Beaucoup d'interdisciplinarité au sein de la MSP
- Beaucoup de projets en cours, stimulant

Mes conseils

- Remplacer
- S'entourer : au sein de sa structure ou avec des collègues exerçant en libéral, associations (ADELP par exemple...)



Inconvénients

- Administratif parfois contraignant côté libéral (mais le fait d'exercer à plusieurs permet de pouvoir échanger, demander conseil aux autres...)
- Pas beaucoup de « temps calmes » entre les deux activités pour gérer l'administratif, répondre aux mails etc... cela demande de l'organisation !

Dr Dured DARDARI

Essonne – Ris-Orangis

Dr Dured DARDARI

— Mon parcours, mon choix du libéral

Mon parcours, ma formation

- Internat Paris / Ile de France
- Master II
- Thèse de science
- HDR en cours
- Ancien assistant des hôpitaux
- PH ½ temps CHSF

Installation en libérale en 2011

Dr Dured DARDARI

— Mon parcours, mon choix du libéral

Pourquoi le libéral ?

- Suivi des patients au long cours
- Indépendance
- Flexibilité
- Prise en charge de la pathologie thyroïdienne

Où ? Comment ?

- Ris Orangis
- Remplacement puis installation
- MSP avec 1 endocrinologue

Dr Dured DARDARI

— Mon activité aujourd'hui

- 2 jours par semaine au cabinet (mardi et mercredi)
- + le samedi 9-13H
- Horaires: **8h30 – 18h30** (variable)
- Reprise de l'activité d'échographie thyroïdienne janvier 2024

A l' hôpital:

- Unité ambulatoire du pied diabétique
- Au cabinet
- 50 patients /semaine

Dr Dured DARDARI

— Avantages et inconvénients de l'exercice libéral / Mes conseils



Avantages

- Liberté
- Pathologies diverses



Inconvénients

- Absence de médecine générale
- Administratif

Mes conseils

- Penser au remplacement++

03

Les différents secteurs conventionnels

Secteur 1, 2, 2 Optam

Les différents secteurs conventionnels

— Secteur 1, 2, Optam

Secteur 1

- Correspond au tarif qui sert de **base au remboursement** de la caisse d'Assurance maladie
- Droit au dépassement (non remboursés par la Sécurité sociale, proposé lors de certaines exigences du patient, comme la volonté de consulter en dehors des horaires d'ouverture du cabinet)
- **Contrepartie** : prise en charge partielle des cotisations sociales et de retraite

Attention :
le choix du secteur 1 est **irréversible**

Secteur 2

- Permet aux praticiens d'appliquer des **honoraires libres** (« *déterminés avec tact et mesure* »)
- Les charges et cotisations sont plus élevées car non prise partiellement en charge par la Sécurité sociale.
- Patients remboursés sur une base inférieures à celle du S1 et incitation pour les mutuelles à limiter les remboursements

**Accessible aux anciens chefs de clinique
et sur titres divers**

Optam Option pratique tarifaire maîtrisée

- Contrat avec l'Assurance maladie pour les **médecins en secteur 2**
- Objectif : maîtriser les dépassements d'honoraires du médecin

Le contrat comporte 2 engagements

- le médecin s'engage à **facturer un certain pourcentage de son activité sans dépassement d'honoraire** (au tarif sécu)
- le médecin s'engage, pour les actes sur lesquels il pratique des dépassements, à respecter un **plafond de dépassement moyen**

Ces seuils sont définis

- pour les médecins primo-installants, en fonction des **moyennes de pratique des médecins de secteur 2 de leur discipline dans la région**

Si le médecin respecte ces critères

- prise en charge partielle des cotisation sociales par la sécu proportionnelle à l'activité en tarif opposable (S1) comme pour le S1
- les patients sont **mieux remboursés** (par l'Assurance maladie et les mutuelles)
- Le médecin peut demander, avant son installation, à **rencontrer un Délégué de l'Assurance Maladie** du département, qui pourra le renseigner sur les seuils applicables dans son cas et faire une simulation des indemnités.

04

**Les aides financières
à l'installation**

Aide financière individuelle : le CAIM

— France entière - Assurance maladie

Le contrat d'aide à l'installation des médecins (CAIM)

Une aide pour faire face aux frais d'investissement de début d'activité pour les médecins qui s'installent dans une **zone d'intervention prioritaire** (ZIP) où l'accès aux soins est difficile.

Avantages

- Pour une activité minimale de 4 jours par semaine, attribution d'une **aide forfaitaire de 50 000 €**
- Possibilité de majorer ce forfait d'un montant de **2 500€** si activité parallèle au sein d'un hôpital de proximité.

Conditions d'adhésion

- S'installer ou être installé **en zone ZIP** depuis moins d'un an
- Exercer **en secteur 1** ou en secteur 2 (OPTAM ou **OPTAM-CO** à partir de 2017)
- Exercer une activité libérale au **minimum 2,5 jours / semaine**
- Exercer au sein d'un **groupe** entre médecins ou d'un groupe pluriprofessionnel ou appartenir à une communauté professionnelle territoriale de santé (CPTS) ou une équipe de soins primaires (EPS)
- Participer à la permanence des soins ambulatoire (**PDSA**)
- Exercer au moins **5 ans** dans la zone à compter de la date d'adhésion



Durée du contrat

- 5 ans
- Le médecin ne peut bénéficier du CAIM qu'une seule fois.
- Contrat tripartite avec la CPAM et l'ARS

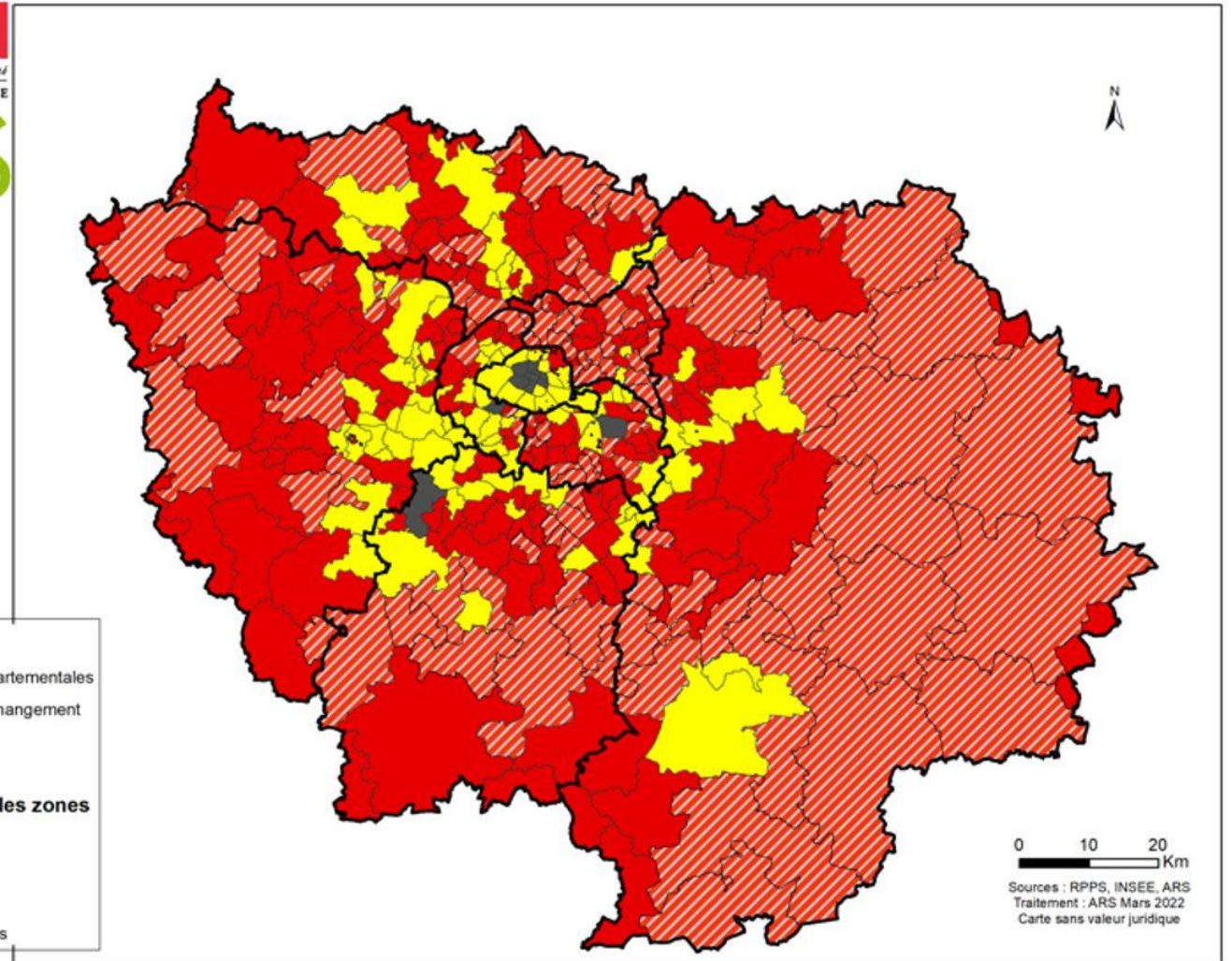
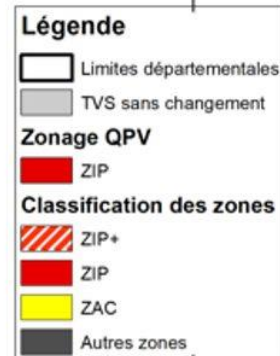
Les zones où bénéficier d'une aide financière

— Zonage de l'ARS Ile-de-France – mars 2022

Zones d'intervention
prioritaires (ZIP) = **rouges**

Zones d'action
complémentaire (ZAC) = **jaune**

Zones blanches = **gris**



0 10 20 Km

Sources : RPPS, INSEE, ARS
Traitement : ARS Mars 2022
Carte sans valeur juridique

05

Les outils
de l'URPS médecins

Le guide du contrat entre médecin libéral et établissement privé

— Recommandations et pièges à éviter



Double constat :

- Besoin de faire connaître aux médecins les aspects juridiques
 - Nécessité d'être plus que jamais vigilant sur les conditions d'exercice des médecins libéraux dans un contexte de mutualisation de la gestion des établissements de santé privés par quelques grands groupes financiers
- En partenariat avec l'Ordre des médecins

Consultable en ligne

<https://www.urps-med-idf.org/category/publications/guides-professionnels/>

Parrainage médecin libéral / Externe, interne, CCA

— Adopte un doc

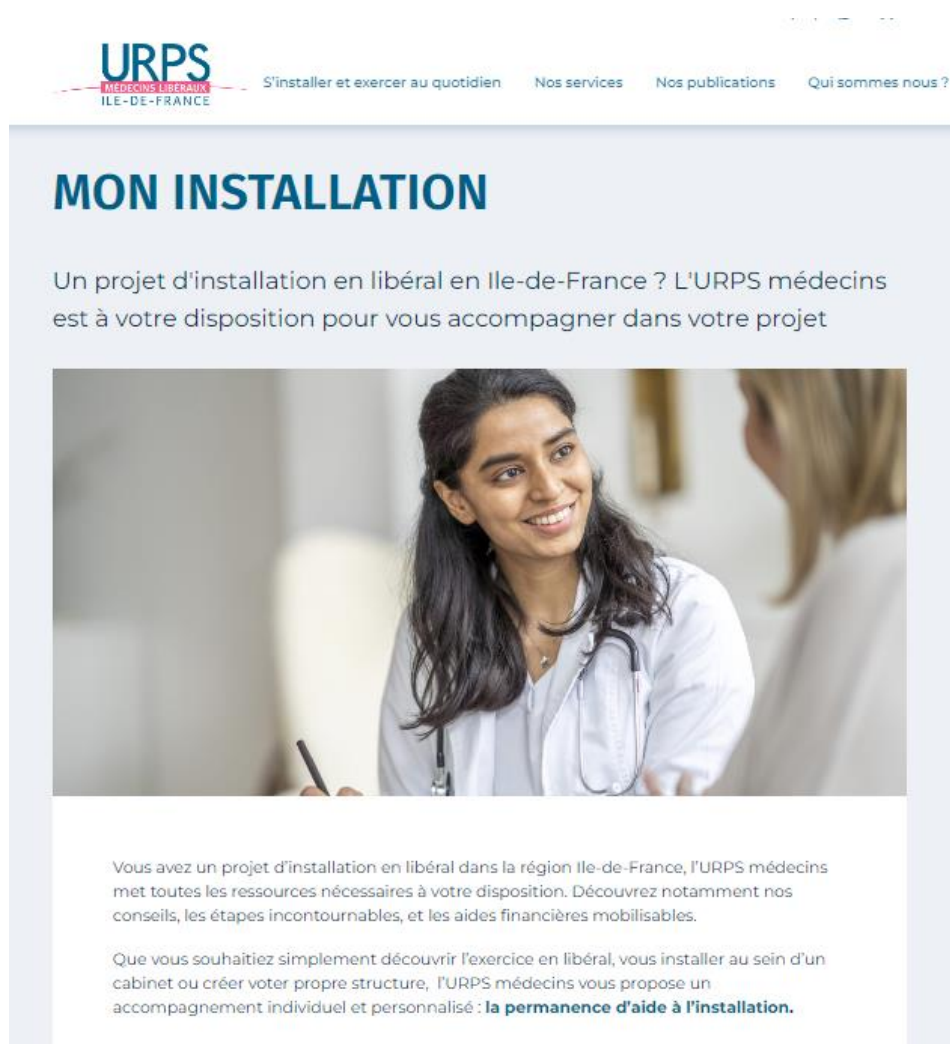
Objectif :

- **Répondre** aux questions des étudiants, les **conseiller**, leur permettre de bénéficier de l'expérience d'un confrère hors cadre hospitalier, c'est-à-dire avec **neutralité**. Lancé en décembre 2022.
- **Plateforme** en ligne :
urps-med-idf.org/adopte-un-doc-parrainage-medecin-etudiant/
- **94 médecins volontaires**
- **Faire connaître la médecine libérale** aux futurs diplômés



Vous informer sur l'exercice libéral

Le site de l'URPS médecins Ile-de-France



The screenshot shows the website header with the URPS logo and navigation links: 'S'installer et exercer au quotidien', 'Nos services', 'Nos publications', and 'Qui sommes nous?'. The main heading is 'MON INSTALLATION'. Below it, a text block reads: 'Un projet d'installation en libéral en Ile-de-France ? L'URPS médecins est à votre disposition pour vous accompagner dans votre projet'. A photograph of a smiling female doctor in a white coat is featured. Below the photo, there are two paragraphs of text: 'Vous avez un projet d'installation en libéral dans la région Ile-de-France, l'URPS médecins met toutes les ressources nécessaires à votre disposition. Découvrez notamment nos conseils, les étapes incontournables, et les aides financières mobilisables.' and 'Que vous souhaitiez simplement découvrir l'exercice en libéral, vous installer au sein d'un cabinet ou créer votre propre structure, l'URPS médecins vous propose un accompagnement individuel et personnalisé : **la permanence d'aide à l'installation.**'

Les 10 conseils pour réussir →

Certes il n'existe pas de règles absolues pour réussir son installation mais quelques conseils peuvent parfois être utiles.

Les 10 étapes administratives →

Les étapes administratives pour s'installer en libéral se sont beaucoup simplifiées ces dernières années, certains organismes centralisant les démarches.

Zones déficitaires (ARS 2022) et aides à l'installation et au maintien →

Des aides financières pour l'installation sont mobilisables sous certaines conditions.

Découvrir l'exercice libéral →

Externes ou internes en médecine, des outils sont disponibles pour découvrir les spécificités de ce mode d'exercice.

Les spécialités →

Un tour d'horizon de l'exercice libéral spécialité par spécialité.

Où s'installer en Ile-de-France ? →

Une cartographie de la démographie médicale en Ile-de-France.

Trouver votre remplacement ou une opportunité d'installation

— Le site de l'URPS médecins Ile-de-France

Une plateforme d'annonces

Joinville-le-Pont (94) Médecin
(Endocrinologie et métabolisme) ...

📄 Offre de collaboration, installation, cession

👤 Dr DUMUIS

📅 Publiée le 19/09/2023

📄 A 2 ans de la retraite, j'exerce dans un cabinet de 3 endocrino- diabétologues; ...

[VOIR L'ANNONCE](#)

Bruyères-sur-Oise (95) Médecin
(Endocrinologie et métabolisme) ...

📄 Offre de collaboration, installation, cession

👤 Dr BERNARD

📅 Publiée le 18/06/2023

📄 Bonjour, Vous êtes diabétologue/endocrinologue. Vous cherchez à

[VOIR L'ANNONCE](#)



Répondre à vos questions

— Les permanences d'aide à l'installation

- Vous rencontrez les **acteurs départementaux de votre installation** : CPAM, ARS, Ordre, URPS confrères installés...
- Vous bénéficiez de tous les conseils utiles :
 - Conseils professionnels,
 - Conseils administratifs,
 - Opportunités d'installation...
- ... et d'un **accompagnement sur mesure**

Mensuelles

Dans chaque département

MÉDECINS,
vous souhaitez exercer en libéral ?

**LA PERMANENCE LOCALE
D'AIDE À L'INSTALLATION EN ÎLE-DE-FRANCE**

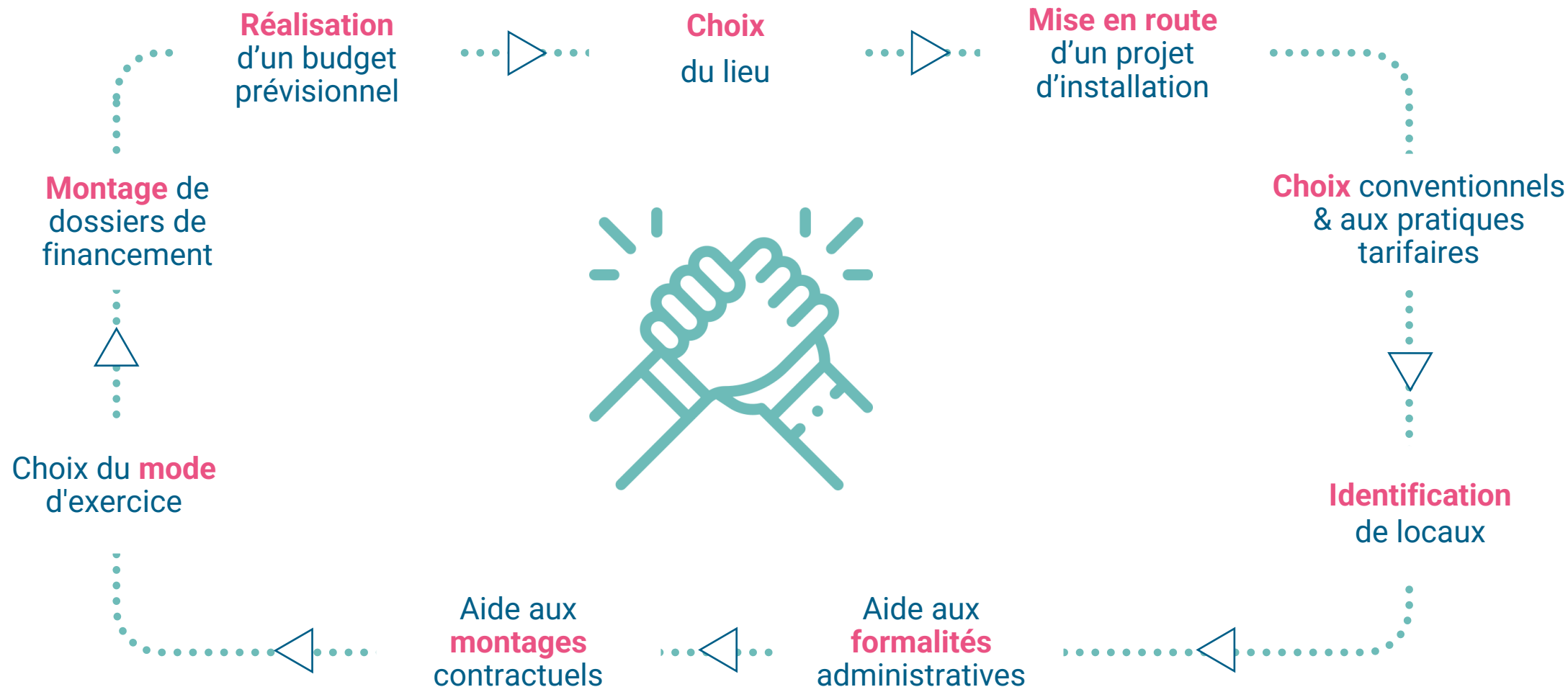
PRENEZ RENDEZ-VOUS,
nous vous aidons
à concrétiser votre projet !

Calendrier et inscription en ligne
www.urps-med-idf.org

Où m'installer ?
Quelles aides ?
Quelles démarches ?
Quelle gestion du cabinet ?



L'URPS vous accompagne dans votre projet professionnel



La Centrale de référencement pour les médecins libéraux d'Ile-de-France

NOUVEA

Fonctionnement

Une centrale de référencement pour **soutenir les médecins libéraux dans leurs démarches d'achats** :

- consommables : dispositifs médicaux, fournitures de bureau...
- investissements : défibrillateurs, échographes...
- prestations de services : nettoyage des locaux, traitement des DASRI...

Pour qui ?

Un service accessible **par abonnement (90 € / an)** à **l'ensemble des médecins libéraux franciliens**, installés en cabinet et en cours d'installation.

Des médecins au cœur du fonctionnement

Des médecins libéraux sollicités sur les différentes thématiques abordées afin de veiller à sélectionner les meilleures offres, spécialité par spécialité.

Un espace d'échanges pour partager son avis sur les offres référencées et soumettre de nouveaux besoins.

Une indépendance vis-à-vis des fournisseurs

La seule préoccupation est d'apporter **un service aux médecins**, avec des offres référencées de qualité et des prix préférentiels.

**Faites des économies,
abonnez-vous à La Centrale !**

Anaïs PIGNON

Responsable de la centrale de référencement
01 40 64 56 90

anaïs.pignon@urps-med-idf.org

urps-med-idf.org

**PLUS
D'INFORMATIONS
SUR LA CENTRALE**



Accompagnement à la gestion entrepreneuriale

NOUVEA

Fonctionnement

Un accompagnement pendant les **12 premiers mois de votre installation** sur toutes les **questions juridiques et comptables professionnelles**

Pour qui ?

Les **médecins libéraux installés en Ile-de-France** peuvent bénéficier de ce service en amont de leur installation ou durant les mois qui suivent leur début d'exercice: période d'accompagnement 12 mois à la signature du contrat.

Quels types de questions?

Mise en place d'un suivi et conseil individualisé de premier niveau dans les domaines suivant :

- Domaine juridique (sous quel type de structure exercer, quel type de bail contractualiser, problématiques du droit du travail ...)
- Domaine règlementaire (Déclaration, autorisation, registre...)
- Domaine social (Embauche, contrat, paye, congés, rupture...)
- Domaine fiscal (Exonération, déclaration...)
- Domaine comptable (Conseil et mise en place...)

Service proposé gratuitement aux médecins, pris en charge dans le cadre du protocole ARS-URPS médecins.

Camille PICHON

Responsable accompagnement gestion entrepreneuriale
01 40 64 56 91

camille.pichon@urps-med-idf.org

urps-med-idf.org

Protocole ARS / URPS



Suivez-nous sur les réseaux sociaux



@urps_med_idf



@URPSmedecinsIDF



URPS médecins libéraux Ile-de-France



@urps_med_idf



URPS médecins libéraux Ile-de-France

URPS

MÉDECINS LIBÉRAUX

ILE-DE-FRANCE